



**Inkl. neuem
Rahmenplan**
2021–2026

**Zahlen
Daten
Fakten**

ÖBB KOMPAKT 2019/20

Saubere Bahn. Mit einer CO₂-Emission von rund 8 Gramm pro Personenkilometer ist die Bahn Vorreiter bei klimafreundlicher Mobilität. Im Vergleich hat ein Pkw einen 27-mal und ein Flugzeug einen 51-mal so hohen CO₂-Ausstoß.



418 g CO₂



218 g CO₂



95 g CO₂



8 g CO₂

ZAHLEN DATEN FAKTEN. VORWORT

Grüne ÖBB. Der vorliegende Folder entstand unter dem Eindruck der Corona-Pandemie und den damit verbundenen Einschränkungen des öffentlichen Lebens. Einschränkungen, die auch den öffentlichen Verkehr betroffen haben. Die ÖBB hielten selbst in der kritischen Phase des Lockdowns alle wesentlichen Verbindungen im Personenverkehr aufrecht – sowohl in den Morgen- als auch Abendstunden –, sodass auch weiterhin alle zu ihrem Arbeitsplatz kommen konnten. Und der Güterverkehr hatte mit seinen Zügen einen wesentlichen Anteil daran, die Versorgung unseres Landes zu gewährleisten.

Nun ist es für die ÖBB ein zentrales Anliegen, das Vertrauen der Kundinnen und Kunden wieder zurückzugewinnen. Wir lieben es, für sie da sein zu dürfen und sie schnell, sicher und komfortabel von A nach B zu bringen – und auch weit darüber hinaus. Mit jedem Fahrgast, den wir gewinnen können, leisten wir gemeinsam einen wichtigen Beitrag für Österreichs Umwelt.

Mit 4,2 Millionen Tonnen eingesparten CO₂-Emissionen sind wir der größte Klimaschützer Österreichs. Und das wollen wir mit unserem Beitrag weiter steigern, damit unser Land seine Klimaziele erreicht. Zahlen dazu und vieles mehr finden Sie in der mittlerweile 8. Ausgabe dieses beliebten Folders.

Echt sinnvoll.

Heute. Für Morgen. Für uns.

Im Dienste der KundInnen

QUER DURCH ÖSTERREICH UND EUROPA. Mit Bahn und Bus bieten die ÖBB eine flächendeckende, leistungsstarke und nachhaltige Mobilitätsversorgung.

Im ganzen Land unterwegs

Fahrgäste (pro Jahr)	476,8 Mio.
Fahrgäste Zug	266,6 Mio.
– davon Nahverkehr	228,4 Mio.
– davon Fernverkehr	38,2 Mio.
national	25,7 Mio.
international	12,5 Mio.
Fahrgäste Bus	210,2 Mio.
Personenkilometer Zug (pro Jahr)	11,5 Mrd.
– davon Nahverkehr	5,4 Mrd.
– davon Fernverkehr	6,1 Mrd.
Beförderte Güter (Tonnen pro Jahr)	107,1 Mio.
– davon Güterverkehr*	105,3 Mio.
– davon Kontraktlogistik	1,8 Mio.
Sendungen (Anzahl)	2,4 Mio.
Packstücke (Anzahl)	6,2 Mio.
Tonnenkilometer (pro Jahr)	29,9 Mrd.

* Der Güterverkehr besteht aus Wagenladungsverkehr, Containertransporten und Transporten von Lkw auf der Rollenden Landstraße (siehe auch Seite 22).



2067 | 1959–1977
21 im Stand, 111 gebaut

Züge (pro Tag)	6.651
– davon Nahverkehr*	4.340
ÖBB Züge (werktags)	4.364
– davon Fernverkehr*	353
ÖBB Züge	297
– davon Güterverkehr*	1.133
– davon Dienstzüge	824

* inkl. weiterer Eisenbahnverkehrsunternehmen (EVU)

S-Bahn

Linien österreichweit (geführt von den ÖBB)	34
Fahrgäste (pro Tag)	437.977
Linien Wien, NÖ, Burgenland (seit 1962)	10
Fahrgäste (pro Tag)	252.302
Linien Oberösterreich (seit 2016)	4
Fahrgäste (pro Tag)	39.100
Linien Steiermark (seit 2007)	6
Fahrgäste (pro Tag)	30.397
Linien Kärnten (seit 2010)	4
Fahrgäste (pro Tag)	24.409
Linien Salzburg (seit 2003)	4
Fahrgäste (pro Tag)	20.164
Linien Tirol (seit 2007)	6
Fahrgäste (pro Tag)	40.593
Linien Vorarlberg (seit 2011)	2
Fahrgäste (pro Tag)	31.012

Postbus

Gefahrene Kilometer (pro Jahr) **142 Mio.**

Gefahrene Kilometer (pro Tag) **389.407**

Linien **751**

Bushaltestellen **20.648**

– davon mit Bahnanbindung 680

Fahrgäste Österreich und Tschechien

(pro Jahr) **210,2 Mio.**

– davon Linienverkehr 89 %

– davon Mietwagen- und linienähnliche Verkehre 11 %

(Skibusse, Schienenersatzverkehr, Werksverkehr u. v. m.)

Versorgte Gemeinden **1.792**

Versorgte Gemeinden (Anteil)* **85 %**

* In mehr als einem Drittel der versorgten Gemeinden ist der Postbus das einzige öffentliche Verkehrsmittel.

Busse **2.335**

Fahrgäste österreichweit (pro Jahr) **204,1 Mio.**

Ostregion (Wien, NÖ, Burgenland) 63,1 Mio.

Steiermark 27,4 Mio.

Kärnten 16,2 Mio.

OÖ 28,8 Mio.

Salzburg 21,5 Mio.

Tirol 23,1 Mio.

Vorarlberg 24,0 Mio.



Niederflerbus 12 Meter | 2007–2020
(MAN, Mercedes, Solaris)
472 im Stand

Zugtickets

Verkaufte Tickets (pro Jahr) **55,5 Mio.**

– davon Ticketautomat 53,1 %

– davon bedienter Verkauf* 15,9 %

– davon Internet/Smartphones/Tablets 31,0 %

ÖBB SCOTTY aktive Geräte (iOS & Android) **1,1 Mio.**

ÖBB SCOTTY-Fahrplanauskünfte (pro Minute) **1.143**

ÖBB SCOTTY-Fahrplanauskünfte (pro Monat) **49,4 Mio.**

Seitenansichten auf oebb.at (im Februar 2020) . **5,0 Mio.**

* Ticketschalter/externe Partner/Kundenservice/Lounge/Geschäftskunden-beraterInnen/Infra-Partner/ÖBB Reisebüros

International

Internationale Fernzüge (täglich) **154**

– davon Tagzüge 126

– davon Nachtreisezüge (Nightjet) 28

Weiteste internationale Strecken* (km)

Wien – Brüssel** 1.193

Wien – Rom 1.129

Wien – Hamburg 1.126

* täglich, ohne Kurswagenverbindungen ** seit Jänner 2020

Grüne Zahlen ÖBB Personenverkehr

Eingesparte Treibhausgasemissionen

durch den ÖBB Personenverkehr (t CO₂ pro Jahr) . **2,5 Mio.**

eingesparte CO₂-Emissionen im ÖBB Personenverkehr

im Vergleich zu Pkw (g/Pkm*) 209,3

* Pkm = Personenkilometer

Struktur & Organisation

ORGANIGRAMM. Unter dem Dach der Holding sind die ÖBB in drei Teilkonzerne gegliedert. Eine klare Struktur für eine komplexe Aufgabenstellung.*

ÖBB-Holding AG

ÖBB-Personenverkehr AG

ÖBB-Postbus AG

50%

ÖBB-Produktion GmbH

49%

ÖBB-Technische Services GmbH

Rail Tours Touristik GmbH

iMobility GmbH

Rail Cargo Austria AG

Rail Cargo Hungaria Zrt.

50%

ÖBB-Produktion GmbH

51%

ÖBB-Technische Services GmbH

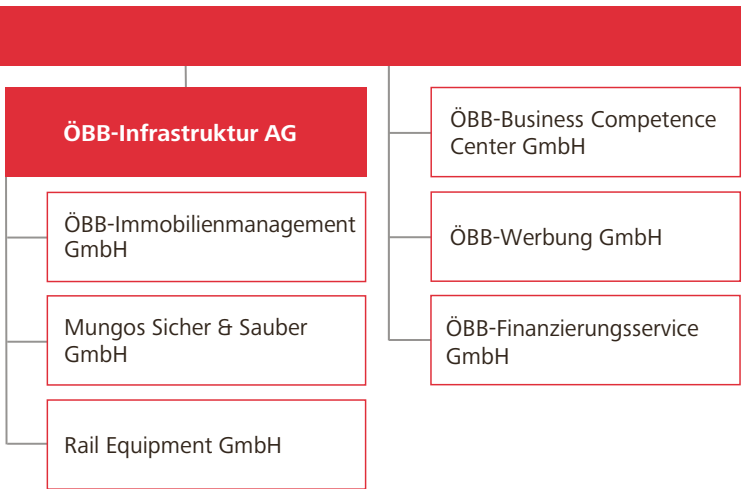
Rail Cargo Logistics – Austria GmbH

Rail Cargo Carrier Kft.

Rail Cargo Operator – ČSKD s.r.o.



2043 | 1964–1977
4 im Stand, 77 gebaut



* Dieses Organigramm beinhaltet eine Auswahl wichtiger Gesellschaften des ÖBB-Konzerns. Stand: August 2020

Eine Erfolgsgeschichte

DIE GESCHÄFTSZAHLEN. Mit einem EBT von rund 168,5 Mio. Euro ist das Ergebnis des ÖBB-Konzerns 2019 das achte Jahr in Folge deutlich positiv.

Ertragskennzahlen nach IFRS

Umsatzerlöse	4.405,1
Gesamterträge	6.945,1
Gesamtaufwand	6.190,1
Aufwand für Material und bezogene Leistungen	1.781,4
Personalaufwand	2.742,4
EBIT	755,0
EBT	168,5

Bilanzkennzahlen nach IFRS

Bilanzsumme	31.254,4
Langfristige Vermögenswerte	29.967,1
Kurzfristige Vermögenswerte	1.287,3
Sachanlagevermögen	28.245,8
Eigenkapital	2.644,8
Eigenkapitalquote	8,5 %
Finanzverbindlichkeiten	25.342,7
Investitionen brutto	2.699,5

(alle Angaben in Mio. Euro)



2143 | 1965–1977
12 im Stand, 77 gebaut

Umsatzerlöse nach Teilkonzernen

Teilkonzern ÖBB-Personenverkehr	2.278,4
Teilkonzern Rail Cargo Austria	2.308,2
Teilkonzern ÖBB-Infrastruktur	1.023,5
ÖBB-Holding und sonstige Gesellschaften	1.289,9
abzüglich Konsolidierung Teilkonzerne	-2.494,9
Umsatzerlöse gem. Konzernabschluss	4.405,1
Summe sonstiger Erträge (konsolidiert)	2.540,0
Gesamterträge	6.945,1

Ertragslage ÖBB-Personenverkehr

Umsatzerlöse	2.278,4
Gesamterträge	2.302,1
Gesamtaufwand	-2.162,6
EBT	100,1

Ertragslage Rail Cargo Austria

Umsatzerlöse	2.308,2
Gesamterträge	2.372,7
Gesamtaufwand	-2.345,9
EBT	5,1

Ertragslage ÖBB-Infrastruktur

Umsatzerlöse	1.023,5
Gesamterträge	3.380,2
Gesamtaufwand	-2.805,0
EBT	38,3

(alle Angaben in Mio. Euro)

Dienstleister für Mobilität

DIE WELT DER BAHN. 477 Mio. Fahrgäste waren 2019 mit den Zügen und Bussen der ÖBB unterwegs. Ein Einblick in die Zahlen eines komplexen Systems.

Anlagen und Betrieb

Gleiskilometer (inkl. Weichenlänge)	9.788
Strecken Betriebslänge (km)*	4.827
– davon eingleisig	2.708
elektrifiziert	1.446
– davon zweigleisig	2.169
elektrifiziert	2.137
Neubaustrecken in Betrieb seit 2008 (km)	170
Zusätzliche Neubaustrecken bis 2028 (km)	210
Verkehrsleitzentralen	1
Betriebsführungszentralen	5
Stellwerke	660
– davon elektronische Stellwerke	298
Bahnhöfe und Haltestellen	1.048
Güterzentren/Terminals	7
Verschubstandorte	101
Brücken	6.449
Tunnel	251



1142 | 1969–1977

Umbau aus 1042.5, 54 im Stand, 177 gebaut

Eisenbahnkreuzungen	3.143
Zugsicherung ETCS Level 2 (km)	272
Heißläuferortungsanlagen	273
Fels- und Böschungslehnen (ha)	3.488
Lawinen- und Steinschlagschutz (km)	192
Lärmschutzwände (km)	950
Signale	25.178
– davon Lichtsignale	22.363
Weichen	13.485
– davon elektrisch beheizt	10.468

* Bundesländerdaten ab Seite 45 auf Basis von Streckenlängen (gesamt 4.713 km)

Modernisierte Bahnhöfe/Haltestellen bis 2019	220
Modernisierte Bahnhöfe/Haltestellen bis 2028	300
Bahnsteige (km)	477
Aufzüge	712
Rolltreppen	192
Rollstuhlhebelifte	208
Lautsprecherkreise	1.898
Notrufsprechstellen auf Bahnhöfen, bei denen die Anrufe direkt an eine Infra-Leitstelle übermittelt werden	864
– davon Notrufeinrichtungen in Aufzügen	457
– davon Notrufsäulen rd.	210
– davon Notrufmöglichkeiten bei Rolltreppen	37
Notrufeinrichtungen an barrierefreien WC-Anlagen	160
Uhren im Kundenbereich	2.808

Durchschnittliche Infrastrukturinvestitionen*

2021–2026 (EUR pro Jahr) rd. **3,0 Mrd.**

Neu- und Ausbauinvestitionen (ohne P & R und Lärmschutz)

2021–2026 (EUR pro Jahr) rd. 2,2 Mrd.

durchschnittliche Reinvestitionen (inkl. P & R und Lärmschutz)

+ Instandhaltung 2021–2026 (EUR pro Jahr) rd. 0,7 Mrd.

Park & Ride-Stellplätze **116.460**

– davon Pkw-Stellplätze 67.362

– davon Zweirad-Stellplätze 49.098

Fahrgäste, die einen barrierefreien Bahnhof haben

2020 **85 %**

2027 **90 %**

Anzahl der Eisenbahnverkehrsunternehmen (EVU)

im österreichischen Streckennetz 2018 **60**

Pünktlichkeit

ÖBB Personenfernverkehr 84,1 %

ÖBB Personennahverkehr 95,7 %

ÖBB Personenverkehr gesamt **95,4 %**

Schwellenwert Pünktlichkeit

Personenverkehr (Minuten) 5

Güterverkehr (Minuten) 15



1044/1144 | 1978–1995
209 im Stand, 217 gebaut

Kapazitätsauslastung

Züge zu Spitzenzeiten im ÖBB Netz unterwegs	604
im Durchschnitt unterwegs Mo.–Fr. 06:00–20:00 Uhr	510
im Durchschnitt unterwegs Mo.–So. 00:00–24:00 Uhr	367
Startende Züge österreichweit in der Spitzenzeit	
(pro Minute)	10

Fuhrpark

Lokomotiven	1.008
Personenwagen	2.776
Güterwagen	26.532

Immobilien*

Gebäude	4.038
Gebäudefläche	
inkl. vermieteter Außenflächen (m²)	2,7 Mio.
Verwaltung von Liegenschaften	23.159
Nettogrundfläche im ÖBB Besitz (m²)**	190,8 Mio.
– davon in Wien (m ²)	11,7 Mio.

3.143

Eisenbahnkreuzungen gibt es aktuell entlang Österreichs Schienenwegen (Stand 31.12.2019). Das sind 62 weniger als im Jahr zuvor. Im Jahr 2000 gab es noch rund 6.100 Kreuzungspunkte, also fast doppelt so viele wie heute. Die ÖBB investieren österreichweit jährlich 25 Millionen Euro in die technische Sicherung sowie Auflassung von Eisenbahnkreuzungen für noch mehr Sicherheit.



Instandhaltungs- und Investitionsprojekte (pro Jahr)	1.350
Pacht- und Mietverträge (extern)	17.978
technische Anlagen (Technikmanagement)	76.300
TQB-zertifizierte Gebäude	2

* Alle Angaben ÖBB-Infrastruktur AG

** Der Wert Nettogrundfläche im ÖBB Besitz bezieht sich auf die Flächen, die von der ÖBB-Immobilienmanagement GmbH verwaltet werden.

Sicherheit

MitarbeiterInnen	610
Eingegangene Notrufe	67.513
Einsätze bei Betriebsstörungen/Notfällen	5.475
aktive Aufzugsbefreiungen	320
Videokameras auf Bahnhöfen, Haltestellen und sonstigen Anlagen rd.	7.200
Videokameras in Zügen	4.864
Videoauswertungen (pro Jahr)	3.476
Bodycams (Mungos)	61
Bodycams (Personenverkehr)	53
Einsatzfahrzeuge	27
Defibrillatoren	33

Reinigung auf Bahnhöfen & Haltestellen

MitarbeiterInnen	493
Bodenflächen (m ²)	2,1 Mio.
Glasflächen (m ²)	230.895



1063 | 1983–1991
48 im Stand, 50 gebaut

Lifte	573
Rolltreppen	146
Treppen (m ²)	50.442
Handläufe (Laufmeter)	72.995
Sitzbänke (Laufmeter)	16.397
Abfallbehälter	5.954
Aschenbecher	464

Lost & Found

Fundstücke (pro Jahr)	31.914
retourniert binnen 10 Tagen	11.110
in Prozent	34,8 %
Fundstellen österreichweit	7
Anrufe pro Woche	2.000

Die 10 meistgefundenen Gegenstände

Handys und Smartphones	3.372
Geldbörsen	3.367
Rucksäcke	3.222
Jacken	1.422
Trolleys	1.382
Schlüsselbund	1.012
Sport- und Reisetaschen	957
Kopfbedeckungen	931
Turnsackerl	821
Stofftaschen	700

Kundenservice

Anrufe pro Jahr **1,5 Mio.**

Postings und Kommentare auf Facebook,

Twitter, Youtube, Instagram **214.000**

Reaktionen durch Community-Management* 27.000

Durchschnittliche Reaktionszeit (in Minuten) 18

Eingegangene E-Mails 677.000

– davon Beschwerden 115.000

– davon Anfragen zu Kundenkarten 173.000

– davon Fahrgastrechte 34.000

– davon Einsprüche zu Fahrgeldnachforderungen 26.000

– davon Erstattungsanträge 7.000

– davon allgemeine Mailanfragen 322.000

MitarbeiterInnen 205

Lehrlinge 61

Raumfläche (m²) 2.800

* 131.000 Beiträge verarbeitet

Rail&Drive

Bereitgestellte Fahrzeuge 350

Rail&Drive-Standorte 33

– davon mit E-Ladeinfrastruktur 15



1064 | 1984–1990
10 im Stand

Kommunikative ÖBB

DIALOG. Kaum ein Unternehmen steht so sehr im Fokus des öffentlichen Interesses wie die ÖBB. Die klare Antwort darauf ist transparente Kommunikation auf allen Kanälen.

Twitter, Facebook & Co*

Reichweite Facebook (erreichte Personen) **50 Mio.**

AbonentInnen 188.124

Veröffentlichte Beiträge 875

Likes für Facebook-Beiträge 626.074

Reichweite Twitter (erreichte Personen) **10,8 Mio.**

AbonentInnen 27.747

Veröffentlichte Tweets 1.645

Likes für Tweets 74.200

Reichweite Instagram (erreichte Personen) **1,9 Mio.**

AbonentInnen 39.028

Veröffentlichte Beiträge 159

Likes für Beiträge 229.327

* Stand: Juli 2019–Juli 2020

Die Top 3 der meistgelesenen Beiträge (Reichweite)

Nightjet Wien – Brüssel 4,1 Mio.

Weihnachtsfilm „Herzliche Weihnachten“ 1,6 Mio.

Danke-Hupkonzert für KollegInnen im Einsatz
während der Coronakrise 799.000

Presse

Presseinformationen (pro Woche) **14**

ÖBB Berichte in Medien (pro Jahr) **28.200** (77/Tag)

Werbeflächen

Werbeflächen **21.400**

– davon A3-Plakate in Zügen und Bussen 3.000

– davon Großplakate und Dauerwerbung 5.980

– davon auf Lokomotiven 580

– davon auf Bussen 2.350

– davon auf Rail&Drive-Fahrzeugen 270

– davon Bahnhofsplakate 5.000

– davon Bahnhofs- und Hinweiswerbeflächen 3.200

– davon digitale Werbescreens 140

– davon ÖBB City-Lights 270

– davon Brückenwerbungen 700

Railnet

Digitales Onboard-Portal in allen Railjets und Cityjets

Besuche auf der Startseite railnet.oebb.at

bzw. railnetregio.oebb.at (pro Tag) 29.000

Digitale Zeitungsseiten aufgeschlagen (pro Monat) .. 640.000

Zeitungen und Magazine als E-Paper verfügbar über 130

Gestreamte Filme, Serien, Dokus in Stunden 5.200

Sessions mit Browser-Sprache Samoanisch 1



2068 | 1989–1994
58 im Stand, 60 gebaut

Intranet

Zugriffe pro Jahr	34 Mio.
Suchanfragen	770.000
Aufenthaltsdauer pro Besuch (Minuten)	11

Top 5 der meistgelesenen Beiträge

Gleisgeschichten Staffel 2	19.829
Name für neues Intranet gesucht	10.420
Einigung bei KV-Verhandlungen	9.869
„Servus Du“-Kampagne	9.254
Neujahrsvorsätze 2020	8.413

Top 5 der meistgelesenen Bereiche

Schnäppchenbörse	752.689
Nordstern	181.912
MitarbeiterInnenporträts	85.112
Diversity	82.520
Pünktlichkeitsmanagement	37.027

266,6 Mio.

Fahrgäste haben die ÖBB im Jahr 2019 mit ihren Zügen transportiert. Das ist eine Steigerung von 5,2 Millionen Fahrgästen und auch ein **absoluter Fahrgastrekord auf Schiene**. Im abgelaufenen Jahr waren 228,4 Millionen Fahrgäste mit den Nahverkehrszügen der ÖBB unterwegs und 38,2 Millionen in den Fernverkehrszügen – davon wiederum 25,7 Millionen in Österreich und 12,5 Millionen international.



Vernetzt in Europa und Asien

END-TO-END-LOGISTIK. In einem flächendeckenden Netz in Europa und bis nach Asien werden jährlich über 105 Mio. Tonnen Güter zuverlässig und umweltfreundlich befördert.

International vernetzt

Beförderte Tonnen gesamt (pro Jahr) **105,3 Mio.**

– davon konventioneller Wagenladungsverkehr 83,6 Mio.

– unbegleiteter kombinierter Verkehr 16,3 Mio.

(entspricht ca. 1,6 Mio. intermodalen Transporteinheiten)

– Rollende Landstraße 5,4 Mio.

(entspricht 151.274 transportierten Lkw)

– beförderte Tonnen in und durch Österreich 74,3 Mio.

Anzahl der Züge (pro Jahr) **506.661**

Zugkilometer (pro Jahr) **49,36 Mio.**

Tonnenkilometer (pro Jahr) **29,9 Mrd.**

Modalanteil der Schiene an der gesamten

Güterverkehrsleistung in Österreich (Tkm*) 29,2 %

Drei weiteste Strecken durch den ÖBB Schienengüterverkehr

Budapest – Xi'an (km) 7.500

Lodz – Istanbul (km) 2.161

Sopron – Budapest – Istanbul (km) 1.754



1163 | 1994–1995
20 im Stand

Beispielhafte Transportvolumen im ÖBB Schienengüterverkehr
Über 420 Züge zwischen China, Russland und Europa

(TEU**)	35.000
Transportvolumen für Ungarn (t)	30,1 Mio.
Transportvolumen für Deutschland (t)	8,9 Mio.
Transportvolumen für Italien (t)	5,6 Mio.

Top-5-Marktanteile der Rail Cargo Group

Österreich	64,2 %
Ungarn	55,0 %
Slowenien	10,6 %
Kroatien	10,3 %
Rumänien	4,1 %

Grüne Zahlen ÖBB Güterverkehr

Eingesparte Treibhausgasemissionen durch den ÖBB Schienengüterverkehr in Österreich (t CO₂ pro Jahr) **1,1 Mio.**

CO₂-Emissionen im ÖBB Schienengüterverkehr (g/Tkm) 2,2

CO₂-Emissionen des ÖBB Schienengüterverkehrs

im Vergleich zum Lkw 1:40

* Tkm = Tonnenkilometer; ** TEU = Twenty-foot Equivalent Unit

Im Minutentakt

Die **Rail Cargo Group** führt mit ihren zwölf eigenen Güterbahnen jährlich und europaweit über **506.000 Züge**. Anders betrachtet bringen wir durchschnittlich 1.300 Züge täglich oder jede Minute einen Zug für unsere Kunden auf Schiene.



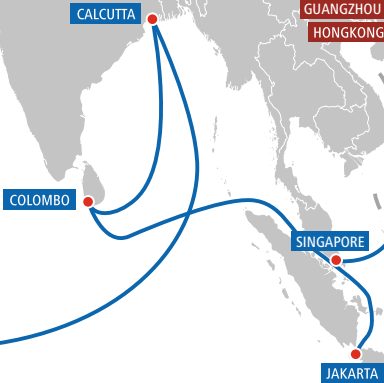
Vernetzt in Europa und Asien



INTERNATIONAL.

Die Rail Cargo Group zählt zu den führenden Bahnlogistikunternehmen Europas und bietet flächendeckende und punktgenaue End-to-End-Logistiklösungen. Ein Blick auf die bedeutendsten Verkehrswege und -ströme zwischen Europa und Asien.

ROAD

MARITIME
K ROAD

Bewegende Kraft

MITARBEITERINNEN. Es ist der tägliche, unermüdliche Einsatz, das Know-how und die Erfahrung der MitarbeiterInnen, die ein Unternehmen wie die ÖBB bewegen.

Personalzahlen

MitarbeiterInnen	41.904
– davon Angestellte und ArbeiterInnen	22.338
– davon MitarbeiterInnen mit Definitivstellung	19.566
Lehrlinge* (= 4,1 % der ÖBB Beschäftigten)	1.979
Gesamt	43.709
– davon in Österreich*	39.423
– davon im Ausland	4.286
Mitarbeiternationalitäten (2.226 MitarbeiterInnen in Österreich)	74
Anzahl Berufsbilder bei den ÖBB	127

* 1.930 inkl. Lehrlinge in der Allgemeinen Privatstiftung für berufliche Bildung
Stand 31.12. 2019

MitarbeiterInnen nach Gesellschaften

ÖBB-Infrastruktur*	18.734
Rail Cargo Group*	9.340
ÖBB-Personenverkehr*	7.205
ÖBB-Holding und sonstige Gesellschaften	8.430

* inkl. Lehrlinge

2070 | 2001–2003
90 im Stand



Die 11 größten Berufsgruppen

TriebfahrzeugführerIn	4.674
LenkerIn	3.372
Verschub	2.786
FahrdienstleiterIn	2.432
Handwerk Fahrzeugtechnik-Schiene	2.225
Handwerk Bautechnik	2.035
ZugbegleiterIn Fahrkartenkontrolle	1.408
Disposition und Auftragsbearbeitung	874
Handwerk Leit- und Sicherungstechnik	818
Lager	739
Handwerk Elektrotechnik	739

Lehrlinge

Lehrwerkstätten	9
Lehrlingsheime	4
Lehrberufe*	27

* Stand 1.11.2020

73 Prozent

der Bahnstrecken in Österreich sind elektrifiziert, aber mehr als **90 Prozent der Personenverkehrszüge** im Netz der ÖBB fahren mit Strom. Durch die jährliche Personenkilometerleistung kommt es zu einer Einsparung von CO₂-Emissionen in Höhe von **2,5 Millionen Tonnen**. Hinzu kommen noch einmal rund 1,1 Millionen Tonnen CO₂-Emissionen, die durch die Güterverkehrsleistungen der Rail Cargo Group eingespart werden.



Lehrlinge (Anzahl)*	2.051
Elektrotechnik – Anlagen- und Betriebstechnik INFRA	587
Mechatronik – Automatisierungstechnik INFRA	339
Metalltechnik – Maschinenbautechnik INFRA	323
Gleisbautechnik INFRA	266
Speditionskauffrau/-mann	
Speditionslogistik RCG	107
Mobilitätsservice PV	105
Elektronik – Informations- u. Telekom.-Technik INFRA	94
Bürokauffrau/-mann INFRA	65
Metallbearbeitung INFRA	53
Karosseriebautechnik Kfz-Technik u. Systemelektronik PB	38
Elektronik – angewandte Elektronik INFRA	14
Elektrotechnik – Energietechnik INFRA	12
Elektrotechnik – Elektro- und Gebäudetechnik INFRA	10
E-Commerce-Kauffrau/-mann INFRA	10
Applikationsentwicklung – Coding INFRA	9
Betriebslogistik/Bürokauffrau/-mann PB	8
Kälteanlagentechnik INFRA	8
Finanz- und Rechnungswesenassistentz INFRA	3

* inkl. Stiftungslehrlinge, Stand 1.11.2020

Weitere Lehrberufe (saisonale Ausbildung) – INFRA: Eisenbahnfahrzeuginstandhaltungstechnik, Eisenbahnelektrotechnik, Eisenbahnsicherungstechnik, Eisenbahntelekommunikationstechnik, Eisenbahntransporttechnik (TriebfahrzeugführerIn), Eisenbahnfahrzeugtechnik (WagenmeisterIn), Eisenbahnbetriebstechnik (FahrdienstleiterassistentIn) – Mungos: Reinigungstechnik



Interne Weiterbildung

ÖBB akademie: MitarbeiterInnen in Ausbildung ...	1.433
ÖBB akademie: TeilnehmerInnen-Tage	4.387
ÖBB bildung: Schulungen	670
ÖBB bildung: TeilnehmerInnen-Tage	13.890

Shared Services (BCC)

BCC-Produkte (gerundet)	400
Zahlungsvorgänge verarbeitet	1,3 Mio.
Eingangrechnungen	
von den BCC-KreditorInnen abgewickelt	744.146
Ausgangsrechnungen und Leistungsträgerabrechnungen	
von den BCC-DebitorInnen abgewickelt/gebucht	804.776
Bestellpositionen über Einkaufskatalog PROCAT	436.634
Lohn/Gehaltsabrechnungen durchschn. pro Monat	40.160
Pensionsabrechnungen durchschn. pro Monat	61.463
Verkaufte Menüs	1.029.390
Nächtigungen in den Ferienhäusern	23.293

Informationstechnologie

Standard Arbeitsplätze	22.204
Spezielle Arbeitsplätze	6.382
Anzahl Server	2.974
Anzahl Datenbanken	3.888
Abgewehrte SPAM-Mails (pro Jahr)	316 Mio.

Die neue Südstrecke

INTERNATIONALE AXSE. Für ein neues Tempo von Wien Hauptbahnhof durch den Semmering-Basistunnel und über die Koralmbahn weiter in den Süden.

Wien Hauptbahnhof (seit 2015)

Gesamtfläche Brückenneubau (m ²)	30.000
Gleislänge (km)	100
Weichen	300
Überdachte Inselbahnsteige (durchgehend barrierefrei)	5
Bahnsteigkanten	10
Anbindungen an S-Bahn-Linien	8
U-Bahn-Linien	1
Straßenbahnlinien	3
Buslinien	2
Pkw-Stellplätze in Tiefgarage	630
Radabstellplätze in Fahrradstationen	1.000

Güterzentrum Wien Süd (seit 2017)

Fläche (ha)	55
Gleislänge (km)*	27
Weichen*	96

* bezieht sich auf Vollausbau



Ladegleisgruppe	1
Portalkräne	2
Umschlagkapazität Vollausbau (ITE pro Jahr)**	420.000

** ITE – Intermodale Transporteinheit

Pottendorfer Linie (neu ab 2023)

Länge Pottendorfer Linie (km)	52
Neu errichtete und modernisierte Bahnhöfe	5
Bahnhöfe in Planung oder Bau	3
Zu errichtende Brücken	23
Aufgelassene Eisenbahnkreuzungen	21
Neubaustrecke in Bau rd.*	40 %
Mögliche Höchstgeschwindigkeit (km/h)	200

* Bestandsstrecke zu 100 % in Betrieb

Semmering-Basistunnel (ab 2027)

Tunnellänge (km)	27,3
Höchstneigung (Promille)	8,4
Anzahl der Tunnelvortriebe	14
Mögliche Höchstgeschwindigkeit (km/h)	230
Fahrzeiterparnis (in Minuten)	30
Mögliche Anhängelast mit einer Lok (t)	1.600
Tunnelkilometer bereits gebohrt	55 %
Ausbruchsmaterial bisher (m ³)	3 Mio.



Koralmbahn (ab 2025)

Länge Koralmbahn (km)	130
Länge Koralmtunnel (km)	33
Anzahl Tunnel (Gesamtlänge 47 km)	12
Neu errichtete und modernisierte Bahnhöfe	23
Strecke in Bau	100 %
Mögliche Höchstgeschwindigkeit (km/h)	250
Strecke in Betrieb	21 %
Bahnhöfe in Betrieb	11

Neues Tempo (ab 2027)

Strecke aktuelle Fahrzeit künftige Fahrzeit ... Zeitersparnis

Wien – Graz	2:35	1:50	0:45
Wien – Klagenfurt	3:55	2:40	1:15
Graz – Klagenfurt	2:00*	0:45	1:15

* Busverbindung



1216 | 2006–2008
50 im Stand

Ökonomischer Impulsgeber

WIRTSCHAFTSFAKTOR BAHN. Der Bahnsektor ist eine treibende Kraft für Österreichs Wirtschaft – als Auftraggeber, als Innovationsmotor, als Arbeitgeber ...

Beitrag der ÖBB Wertschöpfung

Anteil an der Bruttowertschöpfung Österreichs ..	1,5 %
gesamter Bruttowertschöpfungseffekt (Euro)	4,9 Mrd.
direkter Bruttowertschöpfungseffekt ÖBB (Euro) ...	3,8 Mrd.
Wertschöpfungsmultiplikator	1,3

Arbeitgeber und Beschäftigung

Anteil an den Erwerbstätigen Österreichs	1,5 %
totaler Beschäftigungseffekt (Köpfe)	62.000
direkter Beschäftigungseffekt der ÖBB (Köpfe)	41.500
Beschäftigungsmultiplikator	1,5

Steuern und Abgaben

Anteil gesamter Fiskaleffekt	
am Gesamtsteueraufkommen	1,4 %
fiskalischer Gesamteffekt (Euro)	1,9 Mrd.
Steuern und Abgaben durch die ÖBB (Euro)	1,4 Mrd.

Quelle: Studien des Economica Instituts, 2018 (Angaben 2016)

18 Parndorf – Staatsgrenze nach Kittsee

Zweigleisiger Ausbau der Strecke in zwei Phasen.

P: 207 Mio. Euro, **B:** 2023 und 2035

19 Flughafenspange

Errichtung einer Verbindungsstrecke für eine bessere Einbindung des Flughafens in das Streckennetz. **P:** 1.730 Mio. Euro, **B:** 2034

20 Schleife Ebenfurth

Schnellere und bessere Verbindungen zwischen Eisenstadt und Wien. **P:** 214 Mio. Euro, **B:** 2028

21 Semmering-Basistunnel

Bau eines 27 km langen zweiröhrigen Tunnels, Fahrzeitgewinn Wien – Graz: 30 Minuten. **P:** 3.364 Mio. Euro, **B:** 2027

22 Bruck a. d. Mur – Graz

Optimierung der Infrastruktur zwischen Bruck a. d. Mur und Graz als Teil der neuen Südstrecke. **P:** 209,4 Mio. Euro, **B:** 2027

23 Graz – Weitendorf

Bedarfsgerechter Ausbau der Koralmbahn zwischen Graz und Weitendorf. **P:** 497 Mio. Euro, **B:** 2025

24 Koralmbahn Graz – Klagenfurt

130 km Neubaustrecke als Teil der neuen Südstrecke, Fahrzeitgewinn: 2 Stunden 11 Minuten. **P:** 5.456 Mio. Euro, **B:** 2025

25 Karawankentunnel

Modernisierung des Karawankentunnels inklusive Erhöhung der Tunnelsicherheit. **P:** 69,4 Mio. Euro**, **B:** 2021

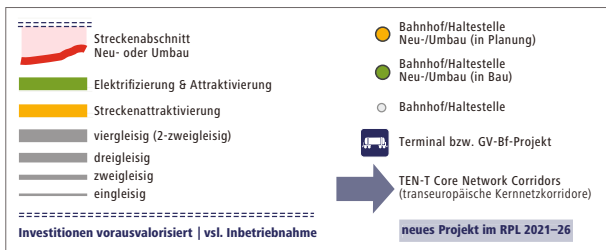
26 Villach Süd Cargo Terminal

Errichtung eines multifunktionalen Terminals in Fürnitz zur Erfüllung künftiger Marktanforderungen. **P:** 99,1 Mio. Euro, **B:** 2028

* Quelle: bmk – Rahmenplan 2021–2026 (Oktober 2020); ** Anteil Österreich

Österreich: Strecken- & Bahnhöfe

Infrastrukturprojekte in Höhe von 17,5 Mrd. Euro im ÖBB Rahmenplan



Wald a. Arlberg – Dalaas

Maßnahmen Bereich Löcherwald
79 Mio. € | 2027

Steindorf b. Str. – Neumarkt

3-gleisiger Ausbau & Bf-Umbau
59 Mio. € | 2021

St. Margrethen – Lauterach

Ausbau
190 Mio. € | 2021

Großraum Innsbruck

Errichtung & Umbau
Verkehrsstationen
39 Mio. € | 2026



Feldkirch – Staatsgrenze*

FL.A.CH.-Nahverkehrsausbau
161 Mio. € | 2027

* weitere Vorgehensweise
in Evaluierung

Kernnetzkorridore in Österreich

Skandinavien-Mittelmeer-Kernnetzkorridor mit dem Brenner-Basistunnel

Rhein-Donau-Kernnetzkorridor mit der Weststrecke als Mittelstück

Orient/Östliches-Mittelmeer-Kernnetzkorridor

Ostsee-Adria-Kernnetzkorridor mit Semmering-Basistunnel und Koralmbahn

fsprojekte

(RPL) 2021–2026.

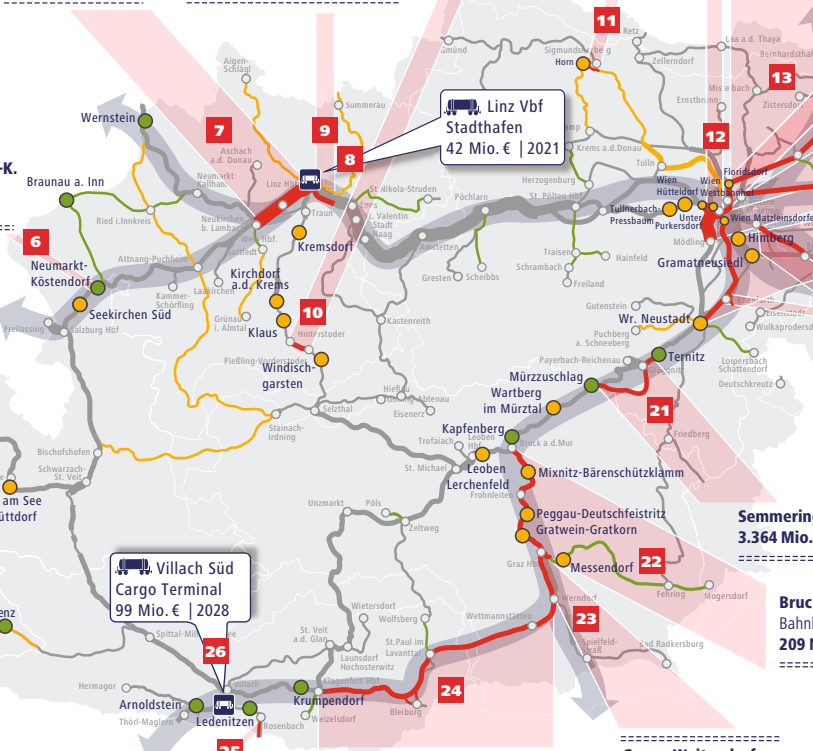
Linz – Wels
4-gleisiger Ausbau
1.212 Mio. € | 2027

Linz Kleinmünchen – Linz Hbf
4-gleisiger Ausbau
454 Mio. € | 2030

Hinterstoder – Pießling-Vorderstoder
2-gleisiger Ausbau
206 Mio. € | 2034

Direktanbindung Horn
inkl. FJB selektiv 2-gleisig
127 Mio. € | 2027

Ausbau No...
1.023 Mio. €



Linz Vbf Stadthafen
42 Mio. € | 2021

Villach Süd Cargo Terminal
99 Mio. € | 2028

Semmerin
3.364 Mio. €

Bruck
Bahnhof
209 Mio. €

Koralmbahn Graz – Klagenfurt
5.456 Mio. € | 2025

Graz – Weitendorf
Einbindung Koralmbahn
497 Mio. € | 2025

Karawankentunnel
69 Mio. € | 2021

Meidling

S-Bahn
2023



S-Bahn Stammstrecke

inkl. Kontextprojekte Großraum Wien

994 Mio. € | 2026

Wien – Bratislava

2-gleisiger Ausbau & Elektrifizierung

inkl. Gänserndorf – Marchegg

628 Mio. € | 2024

Wien Meidling – Mödling

4-gleisiger Ausbau

1.222 Mio. € | 2034

Wien – Wr. Neustadt

Pottendorferlinie

638 Mio. € | 2023

Parndorf – Staatsgrenze n. Kittsee

2-gleisiger Ausbau (Phase 1 & 2)

207 Mio. € | 2023 / 2035

Flughafen Wien – Bruck a. d. Leitha

Errichtung Verbindungsstrecke

1.730 Mio. € | 2034

Ebenfurth

Errichtung Schleife

214 Mio. € | 2028

g-Basistunnel

€ | 2027

k a. d. Mur – Graz

hofsumbauten

Mio. € | 2027



640 Mio. €

pro Jahr

Instandhaltung



630 Mio. €

pro Jahr

Reinvestition



25 Mio. €

pro Jahr

Errichtung > 2.000 PKW Stellplätze
Errichtung > 1.000 Bike&Ride



530 Mio. €

RPL 2021–2026

Güterverkehr

(Terminals, Vbf & 740 m Gleise)



2,1 Mrd. €

RPL 2021–2026

Elektrifizierung &
Streckenattraktivierung



1,5 Mrd. €

RPL 2021–2026

Erhöhung Sicherheit &
Digitalisierung

Zusätzliche Planungsprojekte: Neubaustrecke Neumarkt-Köstendorf – Salzburg, Brenner Nordzulauf, Pass Lueg, Tiroler Oberland, S-Bahn Wien Nordäste, Pyhrnbahn, Werndorf – Spielfeld-Straß, Tulln – Tullnerfeld, innere Aspangbahn, Ossiacherseebahn

9 Linz Kleinmünchen – Linz Hauptbahnhof

Viergleisiger Ausbau zur Erhöhung der Kapazitäten der Weststrecke. **P:** 454 Mio. Euro, **B:** 2030

10 Hinterstoder – Pießing-Vorderstoder

Zweigleisiger Ausbau für die Attraktivierung der Phyrnstrecke. **P:** 206 Mio. Euro, **B:** 2034

11 Direktanbindung Horn

Inkl. Franz-Josefs-Bahn selektiv zweigleisiger Ausbau und Modernisierung der Strecke. **P:** 127 Mio. Euro, **B:** 2027

12 Verbindungsbahn Wien

Attraktivierung der Schnellbahn für Viertelstundentakt; neue Haltestellen. **P:** 307 Mio. Euro, **B:** 2027

13 Ausbau Nordbahn

Ausbau zwischen Wien Süßenbrunn und Bernhardsthal bis zur tschechischen Grenze. **P:** 1.024 Mio. Euro, **B:** 2028

14 S-Bahn Stammstrecke

Attraktivierung der Strecke und Bahnsteigverlängerung für einen 2,5-Minuten-Takt. **P:** 994 Mio. Euro, **B:** 2026

15 Wien – Bratislava

Die Bestandsstrecke von Wien nach Bratislava wird selektiv zweigleisig und elektrifiziert ausgebaut. **P:** 627,6 Mio. Euro, **B:** 2023

16 Wien Meidling – Mödling

Viergleisiger Ausbau zur Kapazitätssteigerung der „Wiener Südeinfahrt“. **P:** 1.122 Mio. Euro, **B:** 2034

17 Wien – Wiener Neustadt (Pottendorfer Linie)

Zweigleisiger Ausbau der Bestandsstrecke zur Entlastung der Südstrecke. **P:** 638 Mio. Euro, **B:** 2023

Bauprojekte Österreich*

1 Feldkirch – Staatsgrenze

FL.A.CH.-Nahverkehrsausbau (weitere Vorgehensweise in Evaluierung). **P:** 161 Mio. Euro, **B:** 2027

2 St. Margarethen – Lauterach

Ausbau der Strecke für höhere Kapazitäten in Richtung Grenze. **P:** 190 Mio. Euro, **B:** 2021

3 Wald am Arlberg – Dalaas

Maßnahmen zur Attraktivierung der Strecke im Bereich Löcherwald. **P:** 79 Mio. Euro, **B:** 2027

4 Großraum Innsbruck

Errichtung und Umbau von Verkehrsstationen, Modernisierung von Liften, Bahnsteigen u. Rolltreppen. **P:** 39 Mio. Euro, **B:** 2026

5 Brenner-Basistunnel (BBT)

Errichtung eines 55 km langen zweiröhriigen Tunnels. **P:** 4.631 Mio. Euro**, **B:** 2028

6 Steindorf b. Str. – Braunau

Attraktivierung der Mattigtalbahn inkl. Herstellung Barrierefreiheit und Maßnahmen zur Erhöhung der Sicherheit. **P:** 190 Mio. Euro, **B:** 2029

7 Linz – Wels

Viergleisiger Ausbau der Weststrecke zwischen Linz und Wels. **P:** 1.212 Mio. Euro, **B:** 2027ff.

8 Linz Vbf. Stadthafen

Um- und Ausbau zu einem modernen Verschiebbahnhof, inklusive Elektrifizierung. **P:** 41,9 Mio. Euro, **B:** 2021

* Quelle: bmk – Rahmenplan 2021–2026 (Oktober 2020); ** Anteil Österreich

Bahnland Österreich

ZUFRIEDENE KUNDINNEN. Die meistfrequentierten Bahnhöfe Österreichs, die Anzahl der Züge pro Tag sowie die Ergebnisse der Kundenzufriedenheitsanalyse.

Die größten Bahnhöfe Österreichs

Ein- und AussteigerInnen pro Tag

1 Wien Hauptbahnhof: 1.067 Züge pro Tag*	124.500
2 Wien Meidling: 815	79.801
3 Wien Mitte: 703	65.947
4 Wien Praterstern: 629	61.220
5 Wien Floridsdorf: 610	55.025
6 Linz Hauptbahnhof (OÖ): 545	40.605
7 Wiener Neustadt Hauptbahnhof (NÖ): 506	36.682
8 Innsbruck Hauptbahnhof (Tirol): 315	35.173
9 Handelskai: 629	32.698
10 Rennweg: 680	31.075

Die größten Bahnhöfe der weiteren Bundesländer

11 St. Pölten (NÖ): 468	29.246
12 Salzburg Hauptbahnhof (Sbg.): 439	27.094
13 Graz Hauptbahnhof (Stmk.): 352	23.425
22 Bahnhof Feldkirch (Vbg.): 189	14.710
23 Klagenfurt Hauptbahnhof (Ktn.): 180	14.438
111 Bahnhof Neusiedl am See (Bgl.): 80	2.786

* davon Bahnsteige 1, 2: 509; Bahnsteige 3–12: 558

Klimaschutz. Die ÖBB Verkehrsleistungen mit Bahn und Bus ersparen dem Klima pro Jahr rund 4,2 Millionen Tonnen CO₂. Damit Österreich die zugesicherten Klimaschutzziele erreichen kann, müssen bis zum Jahr 2030 weitere rund 8 Millionen Tonnen CO₂ im österreichischen Verkehrssektor eingespart werden. Ohne weitere Verkehrsverlagerungen vom Straßen- und Flugverkehr auf die Schiene und den öffentlichen Verkehr wird die Erreichung der österreichischen Klimaziele nicht zu schaffen sein.



2,5



Personenverkehr



1,1



Güterverkehr



0,6



Busverkehr

**4,2
Mio. t**

CO₂-Emissionen
eingespart
durch ÖBB
Verkehrsleistungen

Nachhaltig bewegen

KLIMASCHUTZ. Die ÖBB sind Österreichs größter Elektromobilitätsdienstleister und damit auch das größte Klimaschutzunternehmen des Landes.

Energiemanagement und Klimaschutz

Bereitgestellter Strom (GWh pro Jahr) **2.318**

Bereitgestellter Bahnstrom (GWh pro Jahr) **1.893**

Strom

Bahnstromerzeugung

aus Wasserkraft 94 %

aus anderen erneuerbaren Energieträgern 6 %

Kraftwerke

Wasserkraftwerke zur Bahnstromerzeugung **8**

Wasserkraftwerke zur Drehstromerzeugung **2**

Umformerwerke 5

Umrichterwerke 2

Unterwerke 62

Bahnstromleitungen 110 kV/132 kV (km) 2.064

Bahnstromleitungen 55 kV (km) 69

Zentrale Leitstellen 1

Energieleitstellen 2



Railjet | 2007–2016
60 Stück in Betrieb

Einsparungen von Energie und Emissionen

Eingesparte Energie 2019 gegenüber 2018 (GWh) 35

ÖBB Klimabilanz – gesamte Treibhausgasemissionen

der ÖBB: CO₂-Äquivalent (t pro Jahr) **288.306**

Eingesparte Treibhausgasemissionen durch

den ÖBB Schienenverkehr (t CO₂ pro Jahr) **3,6 Mio.**

CO₂-Emissionen im ÖBB Personenverkehr (g/Pkm*) 8,2

CO₂-Emissionen im ÖBB Güterverkehr (g/Tkm**) 2,2

CO₂-Emissionen Postbus (g/Pkm) 94,7

CO₂-Emissionen des ÖBB Personenverkehrs

im Vergleich zu Pkw/zu Flugzeug 1:27/1:51

CO₂-Emissionen des ÖBB Güterverkehrs

im Vergleich zu Lkw 1:40

* Pkm = Personenkilometer; ** Tkm = Tonnenkilometer

Elektromobilität

Anteil der elektrifizierten Bahnstrecken 73 %

Anzahl E-Ladestationen 44

Anzahl E-Ladepunkte 110

Anzahl der E-Pkw im Fuhrpark 56

2,366 Mio. t

CO₂ können zusätzlich jährlich ab 2030 durch die **ÖBB-Klimaschutzstrategie** und **geeignete Rahmenbedingungen** eingespart werden.

Aktuell ersparen die **Verkehrsleistungen der ÖBB** Österreich **CO₂-Emissionen** in der Höhe von rund **4,2 Mio. t pro Jahr**.

Bahnstromproduktion

in eigenen Wasserkraftwerken	34 %
in Partnerwasserkraftwerken	23 %
aus öffentl. 50-Hz-Netz bezogen und umgewandelt ...	43 %
Bahnstromeinsatz ab Oberleitung (GWh pro Jahr)	1.830
Drehstromeinsatz (GWh pro Jahr)	319
Wärmeeinsatz (GWh pro Jahr)	309

Naturschutz und Biodiversität

Steinschlag- und Lawinenverbauungen (km)	192
Bewirtschafteter Schutzwald (ha)	3.370
Gesamter Wasserverbrauch (m ³ pro Jahr)	2,0 Mio.
Bäume im Baumkataster* (Stück)	11.836
verschiedene Baumarten* (Stück)	206
Sonstige Freiflächen (Gärten, Wiesen, Böschungen etc.)* (km ²)	7,4
Anzahl angebrachter Vogelschutzkappen**	20.000
Versuchsabschnitte mit Wildwarnern	5
– in km	9,6

* auf Flächen in Verwaltung der ÖBB-Immobilien GmbH

** Stand März 2020



ÖBB in den Bundesländern. Zahlen Daten Fakten

Österreich bewegen. Die ÖBB sind der wichtigste
Mobilitätsversorger im Nah- und Regionalverkehr und machen
Österreich mit jedem Personenkilometer ein klein wenig
grüner. Wir werfen einen Blick auf die wichtigsten
Zahlen in den einzelnen Bundesländern.



Burgenland



IM OSTEN. Mit 3.962 km² – davon rund 7 Prozent Wasser – zählt Burgenland zu den kleineren Bundesländern Österreichs und ist die Heimat für rund 293.000 Personen.

Unterwegs mit dem Zug

Fahrgäste Nahverkehr **3,3 Mio.**

Züge pro Tag Nahverkehr 340

S-Bahn-Linien* **0**

Zugkilometer Nahverkehr 2,3 Mio.

Personenkilometer Nahverkehr 116,1 Mio.

Beförderte Güter (Tonnen pro Jahr) **0,955 Mio.**

* Gesamtzahl der S-Bahn-Linien in der Ostregion (Wien, NÖ, Burgenland):
10 (überschreiten teilweise die Landesgrenzen)

Der Postbus rollt

Fahrgäste **8,9 Mio.**

Linien 33

Busse 158



BAHNHOF NEUSIEDL AM SEE | 2.786 Fahrgäste
Nr. 1 im Burgenland, Nr. 111 österreichweit
(siehe Seite 40)

Haltestellen	817
versorgte Gemeinden	139
versorgte Gemeinden (Anteil)	81 %
Gefahrene Kilometer	3,4 Mio.

Infrastruktur

Streckenlänge (Baulänge in km)	139
Bahnhöfe und Haltestellen	29
– davon mit WLAN	1
Park- und Stellplätze	3.265
– davon Pkw	2.219
– davon Zweirad	1.046
Eisenbahnkreuzungen	107
– davon technisch gesichert	80
– davon nicht technisch gesichert	27
Verschubstandorte	0

Investitionsvolumen gemäß Rahmenplan 2021–2026 (in Euro) rd.	171,5 Mio.
Infrastrukturinvestitionen 2021 (in Euro) rd.	7 Mio.

MitarbeiterInnen

MitarbeiterInnen	364
– davon Frauen	13
– davon Lehrlinge	1
davon Frauen	0

Kärnten



ÖSTERREICHS SÜDEN. Über 9.538 km² erstreckt sich das Bundesland. Es bildet den südlichen Abschluss Österreichs und zählt rund 561.000 EinwohnerInnen.

Unterwegs mit dem Zug

Fahrgäste Nahverkehr	8,7 Mio.
Züge pro Tag Nahverkehr	240
S-Bahn-Linien	4
Züge pro Tag S-Bahn*	236
Zugkilometer Nahverkehr	4,9 Mio.
Personenkilometer Nahverkehr	255,3 Mio.
Beförderte Güter (Tonnen pro Jahr)	5,275 Mio.

* Stand: 11. April 2019

Der Postbus rollt

Fahrgäste	16,2 Mio.
Linien	65
Busse	185
Haltestellen	2.301
versorgte Gemeinden	124
versorgte Gemeinden (Anteil)	94 %
Gefahrene Kilometer	11,1 Mio.



BAHNHOF KLAGENFURT | 14.438 Fahrgäste
Nr. 1 in Kärnten, Nr. 23 österreichweit
(siehe Seite 40)

Infrastruktur

Streckenlänge (Baulänge in km) **516**

Bahnhöfe und Haltestellen **99**

– davon mit WLAN 6

Park- und Stellplätze 6.110

– davon Pkw 3.201

– davon Zweirad 2.909

Eisenbahnkreuzungen 307

– davon technisch gesichert 182

– davon nicht technisch gesichert 125

Verschubstandorte 12

Regionalstrecken

Gailtalbahn (km) 31

Klagenfurt – Weizelsdorf (km) 12

Investitionsvolumen gemäß Rahmenplan 2021–2026

(in Euro) rd. **1,4 Mrd.**

Infrastrukturinvestitionen 2021 (in Euro) rd. 355 Mio.

MitarbeiterInnen

MitarbeiterInnen **3.011**

– davon Frauen 264

– **davon Lehrlinge** **24**

 davon Frauen 13

Niederösterreich



VIELFÄLTIG. Mit 19.186 km² nimmt Niederösterreich knapp ein Viertel des österreichischen Staatsgebietes ein und beheimatet 1,68 Mio. EinwohnerInnen.

Unterwegs mit dem Zug

Fahrgäste Nahverkehr 51,6 Mio.

Züge pro Tag Nahverkehr 2.090

S-Bahn-Linien* 9

Züge pro Tag S-Bahn** 806

Zugkilometer Nahverkehr 27,5 Mio.

Personenkilometer Nahverkehr 1.916,9 Mio.

Beförderte Güter (Tonnen pro Jahr) 15,368 Mio.

* Gesamtzahl der S-Bahn-Linien in der Ostregion (Wien, NÖ, Burgenland):
10 (überschreiten teilweise die Landesgrenzen)

** Stand: 11. April 2019

Der Postbus rollt

Fahrgäste 40,5 Mio.

Linien 229

Busse 477

Haltestellen 5.945

versorgte Gemeinden 532

versorgte Gemeinden (Anteil) 93 %

Gefahrene Kilometer 33,2 Mio.



WIENER NEUSTADT HAUPTBAHNHOF

36.682 Fahrgäste, Nr. 1 in Niederösterreich,
Nr. 7 österreichweit (siehe Seite 40)

Infrastruktur

Streckenlänge (Baulänge in km)	1.637
Bahnhöfe und Haltestellen	348
– davon mit WLAN	17
Park- und Stellplätze	54.345
– davon Pkw	34.864
– davon Zweirad	19.490
Eisenbahnkreuzungen	1.304
– davon technisch gesichert	645
– davon nicht technisch gesichert	659
Verschubstandorte	20

Regionalstrecken

Traisentalbahn (km)	30
Puchberger Bahn (km)	29
Erlauftalbahn (km)	27
Kamptalbahn (km)	44

Investitionsvolumen gemäß Rahmenplan 2021–2026

(in Euro) rd.	4,2 Mrd.
Infrastrukturinvestitionen 2021 (in Euro) rd.	570 Mio.

MitarbeiterInnen

MitarbeiterInnen	5.835
– davon Frauen	341
– davon Lehrlinge	137
davon Frauen	12

Oberösterreich



DAS INDUSTRIEZENTRUM. In Oberösterreich leben auf einer Fläche von 11.983 km² rund 1,49 Mio. Menschen, davon rund die Hälfte im Ballungsraum Linz.

Unterwegs mit dem Zug

Fahrgäste Nahverkehr 17,2 Mio.

Züge pro Tag Nahverkehr 657

S-Bahn-Linien 4

Züge pro Tag S-Bahn* 230

Zugkilometer Nahverkehr 11,2 Mio.

Personenkilometer Nahverkehr 569,0 Mio.

Beförderte Güter (Tonnen pro Jahr) 21,708 Mio.

* Stand: 11. April 2019

Der Postbus rollt

Fahrgäste 28,8 Mio.

Linien 157

Busse 277

Haltestellen 3.249

versorgte Gemeinden 357

versorgte Gemeinden (Anteil) 82 %

Gefahrene Kilometer 17,3 Mio.



LINZ HAUPTBAHNHOF | 40.605 Fahrgäste
Nr. 1 in Oberösterreich, Nr. 6 österreichweit
(siehe Seite 40)

Infrastruktur

Streckenlänge (Baulänge in km)	878
Bahnhöfe und Haltestellen	209
– davon mit WLAN	6
Park- und Stellplätze	16.413
– davon Pkw	8.621
– davon Zweirad	7.792
Eisenbahnkreuzungen	747
– davon technisch gesichert	288
– davon nicht technisch gesichert	459
Verschubstandorte	22

Regionalstrecken

Summerrauerbahn (km)	67
Donauuferbahn (km)	47
Salzkammergutbahn (km in OÖ)	72

Weitere Regionalstrecken: Hausruckbahn 64 km, Innkreisbahn 59 km, Mattigtalbahn 37 km, Almtalbahn 42 km, Mühlkreisbahn 58 km

Investitionsvolumen gemäß Rahmenplan 2021–2026

(in Euro) rd.	2,1 Mrd.
Infrastrukturinvestitionen 2021 (in Euro) rd.	265 Mio.

MitarbeiterInnen

MitarbeiterInnen	5.535
– davon Frauen	439
– davon Lehrlinge	293
davon Frauen	33

Salzburg



STADT, BERGE, SEEN. Salzburg erstreckt sich mit rund 7.155 km² von den Vor- bis in die Zentralalpen. In diesem vielfältigen Bundesland leben rund 558.000 EinwohnerInnen.

Unterwegs mit dem Zug

Fahrgäste Nahverkehr	7,5 Mio.
Züge pro Tag Nahverkehr	230
S-Bahn-Linien	4
Züge pro Tag S-Bahn*	136
Zugkilometer Nahverkehr	4,2 Mio.
Personenkilometer Nahverkehr	240,4 Mio.
Beförderte Güter (Tonnen pro Jahr)	1,816 Mio.

* Stand: 11. April 2019

Der Postbus rollt

Fahrgäste	21,5 Mio.
Linien	73
Busse	412
Haltestellen	1.804
versorgte Gemeinden	115
versorgte Gemeinden (Anteil)	97 %
Gefahrene Kilometer	23,8 Mio.



SALZBURG HAUPTBAHNHOF | 27.094 Fahrgäste
Nr. 1 in Salzburg, Nr. 12 österreichweit
(siehe Seite 40)

Infrastruktur

Streckenlänge (Baulänge in km)	245
Bahnhöfe und Haltestellen	59
– davon mit WLAN	5
Park- und Stellplätze	5.562
– davon Pkw	2.611
– davon Zweirad	2.951
Eisenbahnkreuzungen	59
– davon technisch gesichert	52
– davon nicht technisch gesichert	7
Verschubstandorte	7

Investitionsvolumen gemäß Rahmenplan 2021–2026

(in Euro) rd.	607 Mio.
Infrastrukturinvestitionen 2021 (in Euro) rd.	117 Mio.

MitarbeiterInnen

MitarbeiterInnen	2.642
– davon Frauen	209
– davon Lehrlinge	125
davon Frauen	18

Steiermark



DIE GRÜNE MARK. Mit etwa 16.400 km² ist die Steiermark das zweitgrößte Bundesland Österreichs und mit 1,25 Mio. EinwohnerInnen liegt es auf Platz vier.

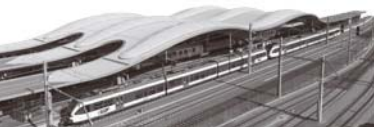
Unterwegs mit dem Zug

Fahrgäste Nahverkehr	11,1 Mio.
Züge pro Tag Nahverkehr	350
S-Bahn-Linien	6
Züge pro Tag S-Bahn*	272
Zugkilometer Nahverkehr	7,0 Mio.
Personenkilometer Nahverkehr	302,4 Mio.
Beförderte Güter (Tonnen pro Jahr)	17,941 Mio.

* Stand: 11. April 2019

Der Postbus rollt

Fahrgäste	27,4 Mio.
Linien	102
Busse	275
Haltestellen	3.312
versorgte Gemeinden	229
versorgte Gemeinden (Anteil)	80 %
Gefahrene Kilometer	16,9 Mio.



GRAZ HAUPTBAHNHOF | 23.425 Fahrgäste
Nr. 1 in der Steiermark, Nr. 13 österreichweit
(siehe Seite 40)

Infrastruktur

Streckenlänge (Baulänge in km)	793
Bahnhöfe und Haltestellen	123
– davon mit WLAN	6
Park- und Stellplätze	13.506
– davon Pkw	7.935
– davon Zweirad	5.571
Eisenbahnkreuzungen	419
– davon technisch gesichert	216
– davon nicht technisch gesichert	203
Verschubstandorte	19

Regionalstrecken

Steirische Ostbahn (km)	80
Ennstalbahn (km)	99
Salzkammergutbahn (in Stmk km)	35

Investitionsvolumen gemäß Rahmenplan 2021–2026

(in Euro) rd.	2,9 Mrd.
Infrastrukturinvestitionen 2021 (in Euro) rd.	530 Mio.

MitarbeiterInnen

MitarbeiterInnen	4.657
– davon Frauen	385
– davon Lehrlinge	350
davon Frauen	57

Tirol



INMITTEN DER ALPEN. Mit 719 km hat Tirol die längste Außengrenze. Die Fläche innerhalb der Grenze misst 12.648 km² und ist Heimat für 758.000 EinwohnerInnen.

Unterwegs mit dem Zug

Fahrgäste Nahverkehr	14,2 Mio.
Züge pro Tag Nahverkehr	406
S-Bahn-Linien	6
Züge pro Tag S-Bahn*	251
Zugkilometer Nahverkehr	6,9 Mio.
Personenkilometer Nahverkehr	548,5 Mio.
Beförderte Güter (Tonnen pro Jahr)	14,575 Mio.

* Stand: 11. April 2019

Der Postbus rollt

Fahrgäste	23,1 Mio.
Linien	71
Busse	326
Haltestellen	1.877
versorgte Gemeinden	216
versorgte Gemeinden (Anteil)	77 %
Gefahrene Kilometer	20,9 Mio.



INNSBRUCK HAUPTBAHNHOF
35.173 Fahrgäste, Nr. 1 in Tirol,
Nr. 8 österreichweit (siehe Seite 40)

Infrastruktur

Streckenlänge (Baulänge in km)	460
Bahnhöfe und Haltestellen	96
– davon mit WLAN	8
Park- und Stellplätze	9.506
– davon Pkw	5.541
– davon Zweirad	3.965
Eisenbahnkreuzungen	120
– davon technisch gesichert	77
– davon nicht technisch gesichert	43
Verschubstandorte	8

Investitionsvolumen gemäß Rahmenplan 2021–2026

(in Euro) rd.	3,4 Mrd.
Infrastrukturinvestitionen 2021 (in Euro) rd.	478 Mio.

MitarbeiterInnen

MitarbeiterInnen	3.289
– davon Frauen	214
– davon Lehrlinge	144
davon Frauen	22

Vorarlberg



ÖSTERREICHS WESTEN. Zwischen Bodensee und Arlberg sowie Schweiz und Deutschland leben auf einer Fläche von knapp 2.602 km² rund 397.000 EinwohnerInnen.

Unterwegs mit dem Zug

Fahrgäste Nahverkehr 14 Mio.

Züge pro Tag Nahverkehr 213

S-Bahn-Linien 2

Züge pro Tag S-Bahn* 152

Zugkilometer Nahverkehr 3,2 Mio.

Personenkilometer Nahverkehr 334,4 Mio.

Beförderte Güter (Tonnen pro Jahr) 3,450 Mio.

* Stand: 11. April 2019

Der Postbus rollt

Fahrgäste 24,0 Mio.

Linien 16

Busse 150

Haltestellen 1.086

versorgte Gemeinden 79

versorgte Gemeinden (Anteil) 82 %

Gefahrene Kilometer 11,5 Mio.



BAHNHOF FELDKIRCH | 14.710 Fahrgäste
Nr. 1 in Vorarlberg, Nr. 22 österreichweit
(siehe Seite 40)

Infrastruktur

Streckenlänge (Baulänge in km)	104
Bahnhöfe und Haltestellen	34
– davon mit WLAN	6
Park- und Stellplätze	5.235
– davon Pkw	1.169
– davon Zweirad	4.066
Eisenbahnkreuzungen (inkl. Liechtenstein)	30
– davon technisch gesichert	27
– davon nicht technisch gesichert	1
Verschubstandorte	3

Investitionsvolumen gemäß Rahmenplan 2021–2026

(in Euro) rd.	427 Mio.
Infrastrukturinvestitionen 2021 (in Euro) rd.	58 Mio.

MitarbeiterInnen

MitarbeiterInnen	1.246
– davon Frauen	155
– davon Lehrlinge	104
davon Frauen	21

Wien



DIE BUNDESHAUPTSTADT. In Wien leben rund 1,891 Mio. EinwohnerInnen auf 415 km² – die Stadt, die zugleich Bundesland ist.

Unterwegs mit dem Zug

Fahrgäste Nahverkehr	101,4 Mio.
Züge pro Tag Nahverkehr	1.602
S-Bahn-Linien*	10
Züge pro Tag S-Bahn**	1.170
Zugkilometer Nahverkehr	8,2 Mio.
Personenkilometer Nahverkehr	1.159,4 Mio.
Beförderte Güter (Tonnen pro Jahr)	5,856 Mio.

* Gesamtzahl der S-Bahn-Linien in der Ostregion (Wien, NÖ, Burgenland):
10 (überschreiten teilweise die Landesgrenzen)

** Stand: 11. April 2019

Der Postbus rollt

Fahrgäste	13,7 Mio.
Linien	5
Busse	75
Haltestellen	457
Gefahrene Kilometer	4,0 Mio.



Infrastruktur

Streckenlänge (Baulänge in km)	183
Bahnhöfe und Haltestellen	50
– davon mit WLAN	23
Park- und Stellplätze	2.509
– davon Pkw	1.201
– davon Zweirad	1.308
Eisenbahnkreuzungen	50
– davon technisch gesichert	34
– davon nicht technisch gesichert	16
Verschubstandorte	12

Investitionsvolumen gemäß Rahmenplan 2021–2026

(in Euro) rd.	1,6 Mrd.
Infrastrukturinvestitionen 2021 (in Euro) rd.	123 Mio.

MitarbeiterInnen

MitarbeiterInnen	12.844
– davon Frauen	2.448
– davon Lehrlinge	627
davon Frauen	122

ÖBB Zuggarnituren

FERNVERKEHR

**Railjet** (siebenteilig)

Länge inkl. Tfz in m 206
Sitzplätze 408

**Nightjet** (3–11 Reisezugwagen)

Länge inkl. Tfz in m 99–310
Plätze* 156–588

* Sitz-, Liege- u. Schlafwagenplätze

NAH- UND REGIONALVERKEHR

**Talent 4023** (dreiteilig)**Talent 4024/4124** (vierteilig)

Länge in m 52/67
Sitzplätze 151/199

**Desiro 5022**

Länge in m 42
Sitzplätze 117

PERSONENVERKEHR. Die wichtigsten ÖBB Zuggarnituren für den Fernverkehr sowie für den Nah- und Regionalverkehr auf einen Blick.



Gewicht inkl. Tfz in t	446	Anzahl	60
Höchstgeschwindigkeit in km/h ..	230		



Gewicht inkl. Tfz in t	233–680	Anzahl Sitz- (64), Liege- (71) und Schlafwagen (50)*	185
Höchstgeschwindigkeit in km/h* ..	200		

* mit Autotransportwagen 160

* zzgl. Autotransportwagen (34)



Gewicht in t	95/115/117	Leistung in kW	1.440/1.520
Höchstgeschwindigkeit in km/h ..	140	Anzahl*	187

* 59 davon per 31.05.2020 bereits im neuen Cityjet-Design



Gewicht in t	71	Leistung in kW	2 x 315
Höchstgeschwindigkeit in km/h ..	120	Anzahl*	60

* 42 davon per 31.05.2020 bereits im neuen Cityjet-Design

NAH- & REGIONALVERKEHR. Die Zuggarnituren für den Pendlerverkehr auf den Strecken in ganz Österreich.



Cityjet - Desiro ML (seit Dez. 2015)

Länge in m	75
Sitzplätze	254 (R-Bahn)
.....	224 (S-Bahn)



CityShuttle-Wendezug CRD

Länge (pro Wagen) in m	26
Sitzplätze Steuerwagen	44
Sitzplätze Zwischenwagen	80



Doppelstock-Wendezug DOSTO

Länge (pro Wagen) in m	27
Sitzplätze Steuerwagen	86
Sitzplätze Zwischenwagen	114



4020 - Wiener S-Bahn (dreiteilig)

Länge in m	69
Sitzplätze	184



Gewicht in t	146	Anzahl (per 31.05.2020)*	165
Höchstgeschwindigkeit in km/h ..	160	* inkl. Cityjet eco	
Leistung in kW	2.600	(Akku-Versuchsfahrzeug)	



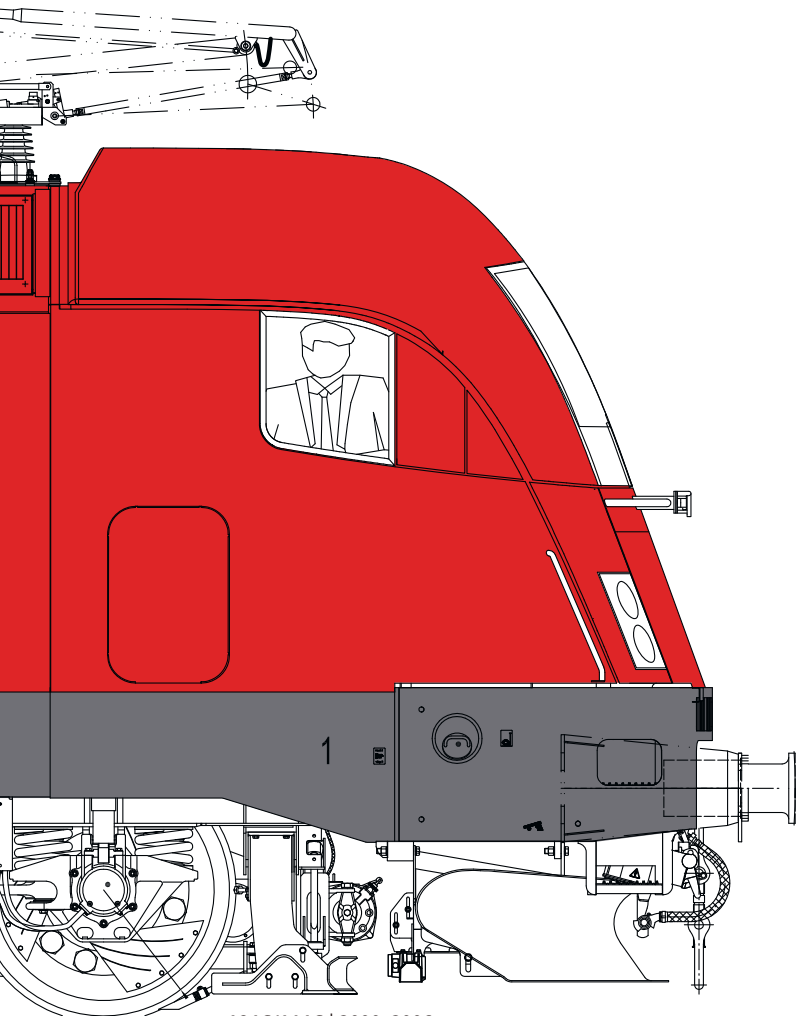
Gewicht Steuerwagen in t	40	Anzahl Steuerwagen	97
Gewicht Zwischenwagen in t	37		
Höchstgeschwindigkeit in km/h ..	160		



Gewicht Steuerwagen in t	51	Anzahl Steuerwagen*	67
Gewicht Zwischenwagen in t	48	* 2 davon per 15.06.2020 bereits	
Höchstgeschwindigkeit in km/h ..	140	im neuen Cityjet-Design	



Gewicht in t	129	Leistung in kW	1.200
Höchstgeschwindigkeit in km/h ..	120	Anzahl	63



1016/1116 | 2000–2006
50/282 im Stand

ÖBB Lokomotiven*

Tfz-Reihe 2067 (Abb. siehe Seite 4)

Anzahl	21 im Stand, 111 gebaut
Hersteller ...	Simmering-Graz-Pauker
Baujahr	1959–1977
Achsfolge	C dh
Tankinhalt in l	1.600
Antriebsleistung in kW	442
Höchstgeschwindigkeit in km/h ...	65
Gesamtgewicht in t	49
Länge über Puffer in m	10,5

Tfz-Reihe 2043 (S. 8)

Anzahl	4 im Stand, 77 gebaut
Hersteller	Jenbacher Werke
Baujahr	1964–1977
Tankinhalt in l	1.700
Antriebsleistung in kW	1.104
Höchstgeschwindigkeit in km/h ..	110
Gesamtgewicht in t	70
Länge über Puffer in m
.....	01–04: 14,8 ; 05–ff: 15,8

Tfz-Reihe 2143 (S. 10)

Anzahl	12 im Stand, 77 gebaut
Hersteller	SGP
Baujahr	1965–1977
Achsfolge	B'B'
Tankinhalt in l	2.045
Antriebsleistung in kW	1.115
Höchstgeschwindigkeit in km/h ..	110
Gesamtgewicht in t	65
Länge über Puffer in m	15,8

Tfz-Reihe 1142 (S. 12)

Umbau aus 1042.5	
Anzahl	54 im Stand, 177 gebaut
Hersteller	SGP, Umbau: ÖBB-TS
Baujahr	1969–1977
Achsfolge	B0'B0'
Antriebsleistung in kW	4.000
Höchstgeschwindigkeit in km/h ..	150
Gesamtgewicht in t	83
Länge über Puffer in m	16,2

Tfz-Reihe 1044/1144 (S. 14)

Anzahl	209 im Stand, 217 gebaut
Hersteller	SGP, Umbau: ÖBB-TS
Baujahr	1978–1995
Achsfolge	B0'B0'
Antriebsleistung in kW	5.280
Höchstgeschwindigkeit in km/h ..	160
Gesamtgewicht in t	84
Länge über Puffer in m	16,1

Tfz-Reihe 1063 (S. 16)

Anzahl	48 im Stand, 50 gebaut
Hersteller ..	BBC, ELIN, SGP, Siemens
Baujahr	1983–1991
Achsfolge	B0'B0'
Antriebsleistung in kW	1.520
Höchstgeschwindigkeit in km/h ..	100
Gesamtgewicht in t	82
Länge über Puffer in m	15,6

Tfz-Reihe 1064 (S. 18)

Anzahl	10 im Stand
Hersteller ..	BBC, ELIN, SGP, Siemens
Baujahr	1984–1990
Achsfolge	C0'C0'
Antriebsleistung in kW	1.560
Höchstgeschwindigkeit in km/h ..	100
Gesamtgewicht in t	112
Länge über Puffer in m	18,5

Tfz-Reihe 2068 (S. 20)

Anzahl	58 im Stand, 60 gebaut
Hersteller	Jenbacher Werke
Baujahr	1989–1994
Achsfolge	B'B' dh
Tankinhalt in l	1.500
Antriebsleistung in kW	820
Höchstgeschwindigkeit in km/h ..	100
Gesamtgewicht in t	72
Länge über Puffer in m	13,8

* Reihung nach Baujahr

Tfz-Reihe 1163 (S. 22)

Anzahl	20 im Stand
Hersteller ..	BBC, ELIN, SGP, Siemens
Baujahr	1994–1995
Achsfolge	B0'B0'
Antriebsleistung in kW	1.560
Höchstgeschwindigkeit in km/h ..	100
Gesamtgewicht in t	80,5
Länge über Puffer in m	16,4

Tfz-Reihe 1016 Taurus (S. 68)

Anzahl	50 im Stand
Hersteller	Siemens Österreich
Baujahr	2000–2001
Achsfolge	B0'B0'
Antriebsleistung in kW	6.400
Höchstgeschwindigkeit in km/h ..	230
Gesamtgewicht in t	86
Länge über Puffer in m	19,3

Tfz-Reihe 1116 Taurus (S. 68)

Anzahl	282 im Stand
Hersteller	Siemens Österreich
Baujahr	2000–2006
Achsfolge	B0'B0'
Antriebsleistung in kW	6.400
Höchstgeschwindigkeit in km/h ..	230
Gesamtgewicht in t	86
Länge über Puffer in m	19,3

Tfz-Reihe 2070 Hector (S. 26)

Anzahl	90 im Stand
Hersteller	Vossloh
Baujahr	2001–2003
Achsfolge	B'B'
Tankinhalt in l	3.000
Antriebsleistung in kW	745
Höchstgeschwindigkeit in km/h ..	100
Gesamtgewicht in t	72
Länge über Puffer in m	14,1

Tfz-Reihe 2016 Herkules (S. 28)

Anzahl	100 im Stand
Hersteller	Siemens Österreich
Baujahr	2002–2004
Achsfolge	B0'B0'
Tankinhalt in l	2.800
Antriebsleistung in kW	2.000

Höchstgeschwindigkeit in km/h ..	140
Gesamtgewicht in t	80
Länge über Puffer in m	19,3

Tfz-Reihe 1216 Taurus (S. 32)

Anzahl	50 im Stand
Hersteller	Siemens Österreich
Baujahr	2006–2008
Achsfolge	B0'B0' de
Antriebsleistung in kW	6.000
Höchstgeschwindigkeit in km/h ..	230
Gesamtgewicht in t	87
Länge über Puffer in m	19,6

Tfz-Reihe 1293 Vectron (S. 44)

Anzahl	108 bestellt, 47 im Stand
Hersteller	Siemens Österreich
Baujahr	2018–2019
Achsfolge	B0'B0' de
Antriebsleistung in kW	6.400
Höchstgeschwindigkeit in km/h ..	160
Gesamtgewicht in t	90
Länge über Puffer in m	18,9

ÖBB Busse*

Niederflurbus 12 m (S. 6)

Anzahl	472
Hersteller ..	MAN, Mercedes, Solaris
Baujahr	2007–2020
Fahrgastkapazität	85
Leistung in kW	250–280
Höchstgeschwindigkeit in km/h	85
Gesamtgewicht in t	18,5
Fahrzeulänge in m	12–12,1

Low Entry 12 m

Anzahl	766
Hersteller	Iveco
Baujahr	2013–2020
Fahrgastkapazität	83
Leistung in kW	265
Höchstgeschwindigkeit in km/h ..	100
Gesamtgewicht in t	17,8
Fahrzeulänge in m	12,1

* Reihung nach Baujahr

Impressum

Medieninhaber & Herausgeber

ÖBB-Werbung GmbH
Karin Seywald-Czihak
Am Hauptbahnhof 2, 1100 Wien

Projektleitung

Eva Holz-Dahrenstaedt

Kreation & Umsetzung

Matthias Flödl & Sebastian Treytl
newstouse.at

Redaktion

Matthias Flödl, KommunikatorInnen
und PressesprecherInnen der ÖBB

Illustrationen

Manuel Böhm, Michael Ambrosch,
ÖBB-Werbung GmbH

Lektorat

Jürgen Ehrmann

Produktion

ÖBB-Werbung GmbH
Produktions-Nr. 111020-0975

Druck & Herstellung

Gerin Druck GmbH

CO₂-neutral gedruckt auf in Österreich
produziertem Recyclingpapier aus
100 % Altstoffen.

8. Ausgabe / 1. Auflage

© 2020, ÖBB-Holding AG &
ÖBB-Werbung GmbH

Aus Gründen der besseren Lesbarkeit
wurde bei Personen nicht durchgängig
die männliche und weibliche Form
angeführt. Gemeint sind selbstver-
ständlich immer beide Geschlechter.

Alle Angaben 2019 (außer anders
angegeben), ÖBB Rahmenplan Stand
Oktober 2020. Satz- und Druckfehler
vorbehalten.

4,2 Mio.t

EINGESPARTE
TREIBHAUSGASEMISSIONEN
IN ÖSTERREICH DURCH
ÖBB VERKEHRSLISTUNGEN
MIT BAHN UND BUS

CO₂-EMISSIONEN DES
ÖBB SCHIENENVERKEHRS
IM VERGLEICH ZU ...

PKW

1:27

LKW

1:40

FLUGZEUG

1:51

HEUTE. FÜR MORGEN. FÜR UNS.

unsereobb.at