

ÖBB kompakt  
2023/24



Sicherheit, Zuverlässigkeit,  
Pünktlichkeit,  
Sauberkeit, Service

Inkl.  
**RAHMEN-  
PLAN**  
2024–2029

# Zahlen Daten Fakten

HEUTE. FÜR MORGEN. FÜR UNS.



**Der Bahnboom hat die ÖBB im zweiten Halbjahr vor Herausforderungen gestellt, die für die Fahrgäste teilweise negativ spürbar waren. Grund genug, 2024 zum Qualitätsjahr auszurufen.**

# Zahlen Daten Fakten.

## Vorwort

### **Neuer Fahrgastrekord und neue Herausforderungen.**

Die ÖBB sind stolz auf ihre Leistungen des vergangenen Jahres. Vor rund zehn Jahren haben sie sich die magische Marke von 500 Millionen Fahrgästen als Ziel gesetzt. Ein Ziel, das damals sehr weit weg schien. Inzwischen ist es – viel schneller als erwartet – mehr als in Sichtweite: 2023 haben die ÖBB bereits knapp 494 Millionen Menschen bewegt – davon 278 Millionen im Zug und 215 Millionen im Bus. 2013 fiel das Verhältnis Zug zu Bus noch stärker zugunsten der Straße aus (2013 Zug 234 Mio., Bus 235 Mio.). Das verdeutlicht den aktuellen Bahnboom noch klarer.

Die ÖBB haben in den abgelaufenen zehn Jahren 20 Prozent an Fahrgästen auf der Schiene dazugewonnen – davon allein 11 Prozent im vergangenen Jahr oder 7 Prozent im Vergleich zum bisherigen Rekordjahr 2019, dem letzten Jahr vor Corona.

Diese starke Nachfrage nach dem Zug hat die ÖBB insbesondere gegen Ende des zweiten Halbjahres 2023 vor besondere Herausforderungen gestellt, die für die Fahrgäste teilweise negativ spürbar waren. Grund genug, 2024 zum Qualitätsjahr auszurufen. Wie sich der Bahnboom auswirkt, können Sie den Zahlen auf den nächsten Seiten entnehmen.

Ganz nach dem Motto: Verlässlich in die Zukunft  
Heute. Für Morgen. Für uns.

# Im Dienste der Kund:innen

**QUER DURCH ÖSTERREICH UND EUROPA.** Mit Bahn und Bus bieten die ÖBB eine leistungsstarke, sichere, komfortable und nachhaltige Mobilitätsversorgung.

## Immer unterwegs

	2022	2023
<b>Fahrgäste</b> (pro Jahr) .....	446,9 Mio. ....	<b>493,6 Mio.</b>
<b>Fahrgäste Zug</b> .....	252,5 Mio. ....	<b>278,2 Mio.</b>
– davon Nahverkehr .....	210,7 Mio. ....	231,7 Mio.
ÖBB Personenverkehr .....	209,6 Mio. ....	230,4 Mio.
CAT (City Airport Train) .....	1,1 Mio. ....	1,3 Mio.
– davon Fernverkehr .....	41,8 Mio. ....	46,5 Mio.
national .....	27,1 Mio. ....	30,0 Mio.
international .....	14,7 Mio. ....	16,5 Mio.
<b>Fahrgäste Bus</b> .....	194,4 Mio. ....	<b>215,4 Mio.</b>
<b>Personenkilometer Zug</b> (pro Jahr) .....	11,4 Mrd. ....	<b>12,6 Mrd.</b>
– davon Nahverkehr .....	4,7 Mrd. ....	5,2 Mrd.
– davon Fernverkehr .....	6,7 Mrd. ....	7,4 Mrd.
<b>Beförderte Güter</b> (Tonnen pro Jahr) .....	88,4 Mio. ....	<b>78,5 Mio.</b>
<b>Tonnenkilometer</b> (pro Jahr) .....	28,5 Mrd. ....	<b>26,1 Mrd.</b>

## Fuhrpark<sup>1</sup>

	2022	2023
<b>Lokomotiven</b> .....	1.084 .....	<b>1.061</b>
<b>Personenwagen</b> .....	2.769 .....	<b>2.855</b>
<b>Güterwagen</b> .....	24.231 .....	<b>24.263</b>
<b>Busse</b> .....	2.545 .....	<b>2.511</b>

2067 | 1959–1977  
12 im Stand, 111 gebaut

<sup>1</sup> Details ab Seite 64.



**Bewegung auf Schiene**

	2022	2023
<b>Alle Züge im ÖBB Netz</b> (alle EVUs, pro Tag) .....	6.970	<b>7.026</b>
Nahverkehr .....	4.664	4.763
– davon ÖBB Personenverkehr .....	4.575	4.642
Fernverkehr .....	392	419
– davon ÖBB Personenverkehr .....	334	343
Güterverkehr .....	1.081	1.016
Dienstzüge .....	833	828

**S-Bahn** (geführt von den ÖBB)<sup>1</sup>

	2022	2023
<b>Linien österreichweit</b> .....	37	<b>37</b>
Fahrgäste (pro Tag) .....	432.036	455.049
<b>Linien Wien, NÖ, Burgenland</b> (seit 1962) .....	10	<b>10</b>
Fahrgäste (pro Tag) .....	251.546	251.322
<b>Linien Kärnten</b> (seit 2010) .....	5	<b>5</b>
Fahrgäste (pro Tag) .....	26.303	22.262
<b>Linien Oberösterreich</b> (seit 2016) .....	4	<b>4</b>
Fahrgäste (pro Tag) .....	35.059	40.379
<b>Linien Salzburg</b> (seit 2003) .....	2	<b>2</b>
Fahrgäste (pro Tag) .....	21.568	23.739
<b>Linien Steiermark</b> (seit 2007) .....	6	<b>6</b>
Fahrgäste (pro Tag) .....	29.108	32.827
<b>Linien Tirol</b> (seit 2007) .....	7	<b>7</b>
Fahrgäste (pro Tag) .....	36.409	45.692
<b>Linien Vorarlberg</b> (seit 2011) .....	3	<b>3</b>
Fahrgäste (pro Tag) .....	32.043	38.828

<sup>1</sup> Detaillierte Bundesländerdaten siehe ab Seite 45.  
Stichtag im Oktober 2023.

**Postbus**

2022

2023

**Gefahrene Kilometer (pro Jahr)** ..... 152 Mio. .... **157 Mio.****Gefahrene Kilometer (pro Tag)** ..... 417.000 ..... **430.000****Linien** ..... 812 ..... **865****Bushaltestellen** ..... 17.966 ..... **18.315**

– davon mit Bahnanbindung ..... 660 ..... 690

**Fahrgäste Österreich und Tschechien**(pro Jahr) ..... 194,4 Mio. .... **215,4 Mio.**

– davon Linienverkehr ..... 92 % ..... 89 %

– davon Mietwagen- und linienähnliche Verkehre (Skibusse,  
Schienenersatzverkehr, Werksverkehr u. v. m.) ..... 8 % ..... 11 %**Versorgte Gemeinden** ..... 1.609 ..... **1.628****Versorgte Gemeinden (Anteil)<sup>1</sup>** ..... 76 % ..... **77 %**<sup>1</sup>In mehr als einem Drittel der versorgten Gemeinden ist der Postbus  
das einzige öffentliche Verkehrsmittel.**Busse** ..... 2.545 ..... **2.511****Fahrgäste österreichweit (pro Jahr)** ..... 186,7 Mio. .... **205,5 Mio.**

Ostregion (Wien, NÖ, Burgenland) ..... 56 Mio. .... 62 Mio.

Kärnten ..... 15 Mio. .... 20 Mio.

OÖ ..... 26 Mio. .... 28 Mio.

Salzburg ..... 19 Mio. .... 21 Mio.

Steiermark ..... 27 Mio. .... 27 Mio.

Tirol ..... 21 Mio. .... 22 Mio.

Vorarlberg ..... 23 Mio. .... 27 Mio.



**NIEDERFLURBUS 12 METER | 2009–2023**  
 (Iveco, MAN, Mercedes, Solaris)  
 403 im Stand (21 elektr., 5 Wasserstoff)

**Zugtickets**

2022

2023

<b>Verkaufte Tickets</b> (pro Jahr) .....	50,6 Mio. ....	<b>57,3 Mio.</b>
– davon Ticketautomat .....	41,8 % .....	37,6 %
– davon bedienter Verkauf <sup>1</sup> .....	15,5 % .....	14,4 %
– davon Internet, Smartphones, Tablets .....	42,7 % .....	48,0 %
<b>ÖBB SCOTTY aktive Geräte</b> (iOS & Android) .....	1,4 Mio. ....	<b>1,5 Mio.</b>
<b>ÖBB SCOTTY-Fahrplanauskünfte</b> (pro Minute) ....	1.092 .....	<b>1.264</b>
<b>ÖBB SCOTTY-Fahrplanauskünfte</b> (pro Monat) .....	47,2 Mio. ....	<b>54,6 Mio.</b>
<b>Ticketverkäufe über ÖBB SCOTTY initiiert</b> ....	3,2 Mio. ....	<b>3,9 Mio.</b>
<b>Seitenansichten auf oebb.at</b> (pro Monat) .....	4,2 Mio. ....	<b>5,8 Mio.</b>

<sup>1</sup> Ticketschalter, externe Partner, Kund:innenservice, Lounge,  
Geschäftskundenberater:innen, Infra-Partner, ÖBB Reisebüros.

**International**

2022

2023

<b>Internationale Fernzüge</b> (täglich) .....	192 .....	<b>192</b>
– davon Tagzüge .....	160 .....	160
– davon Nachtreisezüge (Nightjet & EuroNight) .....	32 .....	32
<b>Weiteste internationale Strecken</b> (km)		
Wien – Kyiv .....		1.438
Wien – Paris .....		1.399
Wien – Amsterdam .....		1.226
Wien – Brüssel .....		1.193

**Grüne Zahlen ÖBB Personenverkehr**

2023

<b>Ersparte Treibhausgasemissionen</b>		
durch den ÖBB Personenverkehr Schiene (t CO <sub>2</sub> pro Jahr) .....		<b>2,7 Mio.</b>
Spezifischer CO <sub>2</sub> -Ausstoß im ÖBB Personenverkehr Schiene (CO <sub>2</sub> eq in g/Pkm <sup>2</sup> ) .....		4,91

<sup>2</sup> Pkm = Personenkilometer.

# Struktur & Organisation

**ORGANIGRAMM.** Unter dem Dach der Holding sind die ÖBB in drei Teilkonzerne gegliedert. Eine klare Struktur für eine komplexe Aufgabenstellung.

## ÖBB-Holding AG

### ÖBB-Personenverkehr AG

Österreichische Postbus AG

50%

ÖBB-Produktion  
Gesellschaft mbH

75%

ÖBB-Technische Services-  
Gesellschaft mbH

Rail Tours Touristik GmbH

iMobility GmbH

ÖV Ticketshop GmbH

### Rail Cargo Austria AG

Rail Cargo Hungaria Zrt.

50%

ÖBB-Produktion  
Gesellschaft mbH

25%

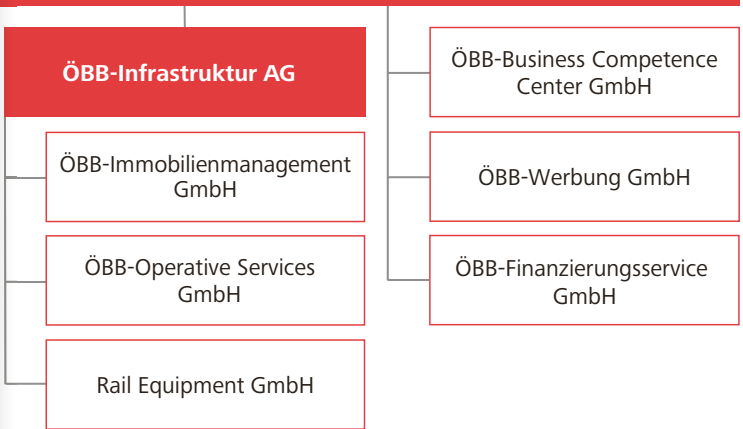
ÖBB-Technische Services-  
Gesellschaft mbH

Rail Cargo Logistics –  
Austria GmbH

Rail Cargo Carrier Kft.

Rail Cargo Operator –  
ČSKD s.r.o.





Dieses Organigramm beinhaltet eine Auswahl wichtiger Gesellschaften des ÖBB-Konzerns. Stand: 31.12.2023.

# Eine Erfolgsgeschichte

**GESCHÄFTSZAHLEN.** Mit einem EBT von 112 Mio. Euro können die ÖBB auch 2023 auf ein weiteres wirtschaftlich gutes Geschäftsjahr zurückblicken.

<b>Ertragskennzahlen nach IFRS</b>	2022	2023
Umsatzerlöse .....	4.671,2	<b>5.022,3</b>
Gesamterträge .....	7.397,7	<b>7.806,3</b>
Gesamtaufwand .....	-6.734,3	<b>-7.224,6</b>
Aufwand für Material und bezogene Leistungen	-2.038,4	-2.108,4
Personalaufwand .....	-2.946,6	-3.213,7
<b>EBIT</b> .....	663,4	<b>581,7</b>
<b>EBT</b> .....	193,2	<b>111,6</b>

<b>Bilanzkennzahlen nach IFRS</b>	2022	2023
Bilanzsumme .....	37.968,0	<b>40.864,8</b>
Langfristige Vermögenswerte .....	35.947,7	<b>38.514,7</b>
Kurzfristige Vermögenswerte .....	2.020,3	<b>2.350,1</b>
Sachanlagevermögen .....	33.959,3	<b>36.443,7</b>
Eigenkapital .....	3.524,2	<b>3.212,6</b>
Eigenkapitalquote .....	9,3 %	<b>7,9 %</b>
Finanzverbindlichkeiten .....	30.326,5	<b>33.534,2</b>
Investitionen brutto .....	3.920,2	<b>4.504,3</b>

(alle Angaben in Mio. Euro)



**2143** | 1965–1977  
3 im Stand, 77 gebaut

**Umsatzerlöse nach Teilkonzernen** 2022 2023

<b>Teilkonzern ÖBB-Personenverkehr</b> .....	2.727,9	<b>3.136,3</b>
<b>Teilkonzern Rail Cargo Austria</b> .....	1.943,0	<b>1.907,1</b>
<b>Teilkonzern ÖBB-Infrastruktur</b> .....	984,4	<b>1.249,5</b>
<b>ÖBB-Holding und sonstige Gesellschaften</b> ....	1.406,9	<b>1.663,6</b>
abzüglich Konsolidierung Teilkonzerne .....	-2.391,0	-2.934,2
Umsatzerlöse gem. Konzernabschluss .....	4.671,2	5.022,3
Summe sonstiger Erträge (konsolidiert) .....	2.726,5	2.784,0
<b>Gesamterträge</b> .....	7.397,7	<b>7.806,3</b>

**Ertragslage ÖBB-Personenverkehr** 2022 2023

<b>Umsatzerlöse</b> .....	2.727,9	<b>3.136,3</b>
Gesamterträge .....	2.846,2	3.257,2
Gesamtaufwand .....	-2.656,8	-3.118,4
<b>EBT</b> .....	158,2	<b>109,1</b>

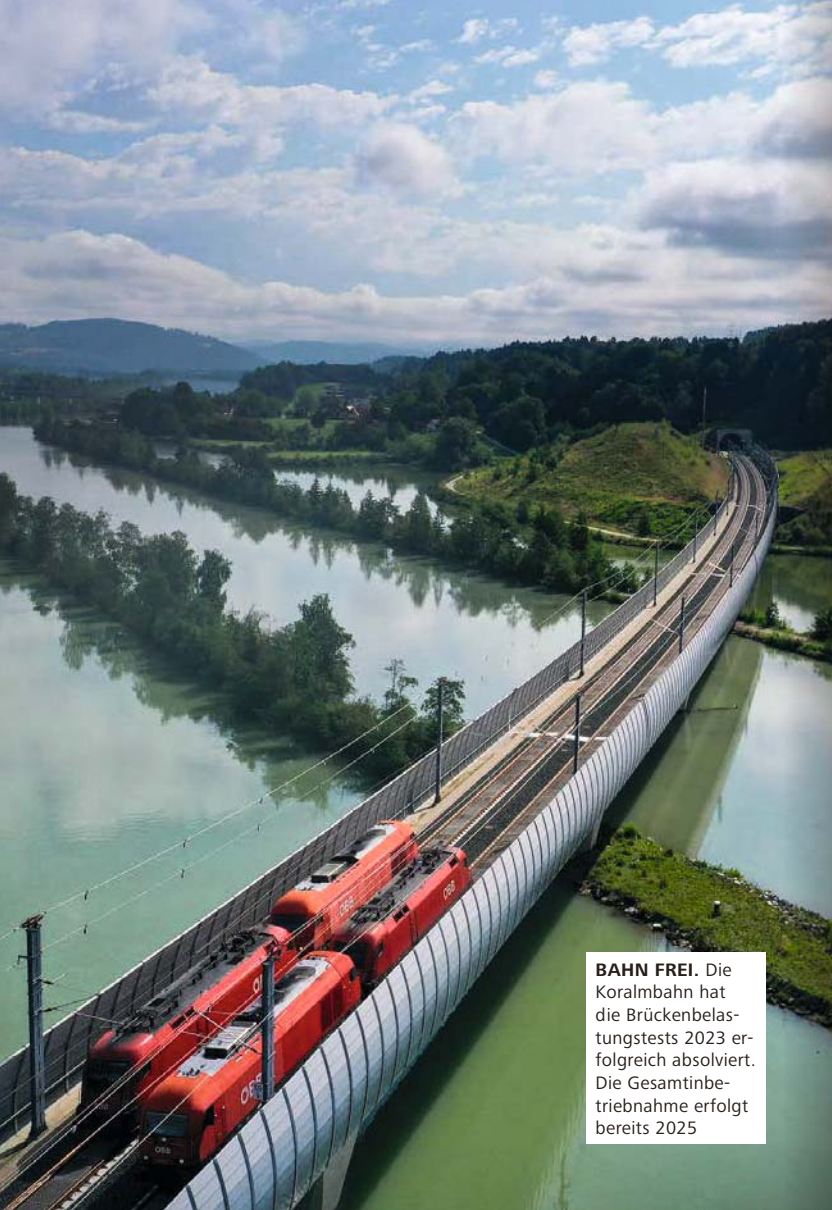
**Ertragslage Rail Cargo Austria** 2022 2023

<b>Umsatzerlöse</b> .....	1.943,0	<b>1.907,1</b>
Gesamterträge .....	1.998,8	1.963,1
Gesamtaufwand .....	-1.964,3	-1.974,0
<b>EBT</b> .....	7,3	<b>13,0</b>

**Ertragslage ÖBB-Infrastruktur** 2022 2023

<b>Umsatzerlöse</b> .....	984,4	<b>1.249,5</b>
Gesamterträge .....	3.478,3	3.791,6
Gesamtaufwand .....	-3.081,6	-3.358,3
<b>EBT</b> .....	-15,7	<b>7,7</b>

(alle Angaben in Mio. Euro)



**BAHN FREI.** Die Koralmbahn hat die Brückenbelastungstests 2023 erfolgreich absolviert. Die Gesamtinbetriebnahme erfolgt bereits 2025

# Dienstleister für Mobilität

**DIE WELT DER BAHN.** Ein dichtes Streckennetz mit über 1.030 Bahnhöfen und Haltestellen ist Basis für eine flächendeckende und umweltfreundliche Mobilitätsversorgung.

## Anlagen und Betrieb

	2022	2023
<b>Gleiskilometer</b> (inkl. Weichenlänge) .....	9.710	<b>9.748</b>
<b>Strecken Baulänge</b> (km) .....	4.935	<b>4.935</b>
– davon eingleisig .....	2.723	2.673
elektrifiziert .....	1.514	1.535
– davon zweigleisig .....	2.212	2.262
elektrifiziert .....	2.148	2.232
<b>Verkehrsleitzentralen</b> .....	1	<b>1</b>
<b>Betriebsführungszentralen</b> .....	5	<b>5</b>
<b>Stellwerke</b> .....	658	<b>653</b>
– davon elektronische Stellwerke .....	358	372
<b>Bahnhöfe und Haltestellen</b> .....	1.033	<b>1.031</b>
<b>Güterzentren/Terminals</b> .....	7	<b>7</b>
<b>Verschubstandorte</b> .....	98	<b>99</b>
<b>Brücken</b> .....	6.640	<b>6.634</b>
<b>Tunnel</b> .....	254	<b>259</b>
<b>Eisenbahnkreuzungen</b> .....	2.984	<b>2.929</b>
<b>Zugsicherung ETCS Level 1</b> (km) .....	155	<b>155</b>
<b>Zugsicherung ETCS Level 2</b> (km) .....	329	<b>461</b>
<b>Heißläuferortungsanlagen</b> .....	273	<b>285</b>
<b>Fels- und Böschungslehnen</b> (ha) .....	4.750	<b>4.750</b>

	2022	2023
<b>Lawinen- und Steinschlagschutz (km)</b> .....	204	<b>212</b>
<b>Schallschutzwände (km)</b> .....	960	<b>970</b>
<b>Signale</b> .....	25.546	<b>25.888</b>
– davon Lichtsignale .....	22.635	22.964
<b>Weichen</b> .....	13.163	<b>12.919</b>
– davon elektrisch beheizt .....	10.266	10.348

### Auf Bahnhöfen und Haltestellen

<b>Bahnsteige (km)</b> .....	484	<b>480</b>
Aufzüge .....	710	728
Rolltreppen .....	194	194
Rollstuhlhebelifte .....	215	215
Lautsprecherkreise .....	1.888	1.873
<b>Notrufsprechstellen auf Bahnhöfen, bei denen die Anrufe direkt an eine Infra-Leitstelle übermittelt werden ...</b>	1.061	<b>1.075</b>
– davon Notrufeinrichtungen in Aufzügen .....	549	574
– davon Notrufsäulen rd. ....	281	286
– davon Notrufmöglichkeiten bei Rolltreppen .....	39	40
Notrufeinrichtungen an barrierefreien WC-Anlagen ..	192	195
Uhren im Kund:innenbereich .....	2.100	4.044



**1142** | 1969–1977

Umbau aus 1042.5, 32 im Stand, 177 gebaut

**Fahrgäste, die einen barrierefreien Bahnhof haben**

<b>2023</b> .....	<b>87 %</b>
<b>2027</b> .....	<b>90,0 %</b>

<b>Park &amp; Ride-Stellplätze</b> .....	<b>121.451</b>
– davon Pkw-Stellplätze .....	69.902
– davon Zweirad-Stellplätze .....	51.549

**Durchschnittliche Infrastrukturinvestitionen**

<b>2024–2029</b> (EUR pro Jahr) rd. ....	<b>3,5 Mrd.</b>
--	-----------------

Bahnhofsumbauten, Terminals sowie sonstige Streckenneu- und -ausbauten 2024–2029 rd. ....	5,6 Mrd.
---	----------

Reinvestitionen inkl. P & R und Lärmschutz 2024–2029 .....	5,4 Mrd.
--	----------

Neue Südstrecke (Koralmbahn und Semmering-Basistunnel) 2024–2029 .....	2,3 Mrd.
---	----------

Brenner Basistunnel inkl. Brenner Nordzulauf 2024–2029 .....	2,6 Mrd.
--	----------

Sicherheit und Betriebsführungssystem 2024–2029 .....	2,4 Mrd.
---	----------

Elektrifizierungen und Streckattraktivierung 2024–2029 .....	2,8 Mrd.
--	----------

**Ökonomischer Impulsgeber ÖBB**

<b>Anteil an der Bruttowertschöpfung Österreichs</b> .....	<b>1,5 %</b>
--	--------------

Wertschöpfungsmultiplikator (Bauphase) .....	1,3
--	-----

<b>Anteil an den Erwerbstätigen Österreichs</b> .....	<b>1,0 %</b>
---	--------------

Beschäftigungsmultiplikator .....	1,5
-----------------------------------	-----

<b>Anteil gesamter Fiskaleffekt am Gesamtsteueraufkommen</b> .....	<b>1,4 %</b>
--	--------------

Quelle: Studien des Economica Instituts, 2018 (Angaben 2016).

## Kapazitätsauslastung 2022 2023

<b>Züge zu Spitzenzeiten im ÖBB Netz unterwegs</b>	606	<b>623</b>
im Durchschnitt unterwegs Mo.–Fr. 6–20 Uhr	520	525
im Durchschnitt unterwegs Mo.–So. 0–24 Uhr	389	393

<b>Startende Züge österreichweit in der Spitzenzeit</b> (pro Minute)	10	<b>10</b>
---	----	-----------

<b>Anzahl der Eisenbahnverkehrsunternehmen (EVUs)</b> <b>im österreichischen Streckennetz</b>	69	<b>71</b>
--	----	-----------

## Pünktlichkeit 2022 2023

ÖBB Personenfernverkehr	81,4 %	<b>80,3 %</b>
ÖBB Personennahverkehr	96,1 %	<b>95,7 %</b>

<b>ÖBB Personenverkehr gesamt</b>	95,5 %	<b>95,0 %</b>
-----------------------------------	--------	---------------

Schwellenwert Pünktlichkeit (Minuten: Sekunden)	5:29	<b>5:29</b>
---	------	-------------

## Reinigung auf Verkehrsstationen 2022 2023

Mitarbeiter:innen	510	<b>440</b>
-------------------	-----	------------

Bodenflächen (m <sup>2</sup> )	2,8 Mio.	<b>2,8 Mio.</b>
--------------------------------	----------	-----------------

Glasflächen (m <sup>2</sup> )	253.271	<b>240.559</b>
-------------------------------	---------	----------------

Lifte	708	<b>646</b>
-------	-----	------------

Rolltreppen	194	<b>156</b>
-------------	-----	------------

Treppen (m <sup>2</sup> )	52.423	<b>51.189</b>
---------------------------	--------	---------------

Handläufe (Lfm.)	85.443	<b>82.543</b>
------------------	--------	---------------

Sitzbänke (Lfm.)	17.007	<b>16.727</b>
------------------	--------	---------------

Abfallbehälter	6.152	<b>6.072</b>
----------------	-------	--------------

Aschenbecher	304	<b>279</b>
--------------	-----	------------



**1044/1144** | 1978–1995  
189 im Stand, 217 gebaut



## Sicherheit

	2022	2023
Mitarbeiter:innen <sup>1</sup> .....	437	525
Eingegangene Notrufe .....	42.681	48.905
Einsätze bei Betriebsstörungen/Notfällen .....	790	671
Aktive Aufzugsbefreiungen .....	320	149
Videokameras auf Bahnhöfen, Haltestellen und sonstigen Anlagen rd. ....	7.543	8.277
Videokameras in Zügen .....	5.585	6.185
Videoauswertungen (pro Jahr) .....	5.846	6.496
Bodycams (ÖBB-Operative Services) .....	128	125
Bodycams (Personenverkehr) .....	65	65
Einsatzfahrzeuge .....	28	28
Defibrillatoren in Einsatzfahrzeugen .....	33	33
Einstieghilfen für Rollstuhlfahrer:innen <sup>2</sup> .....	30.272	5.167
Sonstige Hilfen (Blindenbegleitung, Koffer tragen ...) .....	27.598	29.104
Anzahl der Kund:innenlenkungen .....	6.870	7.261

<sup>1</sup> Inklusive extern geleast.

<sup>2</sup> Die Differenz 2022 und 2023 rührt daher, dass die Zählmethode verändert wurde.

## 2.929

schiengleiche Eisenbahnübergänge, davon **2.422 Eisenbahnkreuzungen, gibt es aktuell entlang der österreichischen Schienenwege** (Stand 31.12.2023). Das sind 55 weniger als im Jahr zuvor. **Im Jahr 2000 gab es noch rund 6.100 Kreuzungspunkte**, also fast doppelt so viele wie heute. Die ÖBB investieren österreichweit jährlich zwischen **25 und 30 Millionen Euro in die technische Sicherung** sowie Auflassung von Eisenbahnkreuzungen für noch mehr Sicherheit.



<b>Lost &amp; Found</b>	2022	2023
<b>Fundstücke (pro Jahr)</b> .....	27.127	<b>31.728</b>
retourniert binnen 10 Tagen .....	9.265	11.222
– in Prozent .....	34 %	35 %
Fundstellen österreichweit .....	7	7
Anrufe pro Woche .....	1.100	1.700

### Die 10 meistgefundenen Gegenstände

Rucksäcke .....	3.203	4.008
Handys und Smartphones .....	3.382	3.919
Geldbörsen .....	2.988	3.155
Trolleys .....	1.303	1.742
Plastik-, Papiersäcke, Einkaufs-, Stofftaschen .....	1.312	1.476
Jacken .....	1.088	1.324
Hand- und Umhängetaschen .....	1.002	1.304
Sport- und Reisetaschen .....	768	932
Schlüsselbunde .....	780	872
Kopfhörer .....	572	772

<b>Rail&amp;Drive</b>	2022	2023
<b>Bereitgestellte Fahrzeuge</b> .....	400	<b>400</b>
– davon E-Fahrzeuge .....	53	57
<b>Rail&amp;Drive-Standorte</b> .....	43	<b>48</b>
– davon mit E-Ladeinfrastruktur .....	23	25
Städte/Gemeinden mit Rail&Drive-Standorten .....	35	37



**1063** | 1983–1991  
46 im Stand, 50 gebaut

**Immobilien<sup>1</sup>**

2022 2023

**Gebäude** ..... 3.684 ..... **3.595****Gebäudefläche****inkl. vermieteter Außenflächen (m<sup>2</sup>)** ..... 2,6 Mio. ..... **2,6 Mio.**

Verwaltung von Liegenschaften ..... 22.101 ..... 21.370

**Nettogrundfläche im ÖBB Besitz<sup>2</sup> (m<sup>2</sup>)** ..... 189,4 Mio. .... **188,7 Mio.**– davon in Wien (m<sup>2</sup>) ..... 11,1 Mio. .... 11 Mio.

Instandhaltungs- u. Investitionsprojekte (pro Jahr) ... 1.460 ..... 1.365

Pacht- und Mietverträge (extern) ..... 23.541 ..... 23.934

Technische Anlagen (Technikmanagement) ..... 57.883 ..... 49.889

TQB-zertifizierte Gebäude ..... 3 ..... 3

<sup>1</sup> Alle Angaben ÖBB-Infrastruktur AG.<sup>2</sup> Der Wert Nettogrundfläche im ÖBB Besitz bezieht sich auf die Flächen, die von der ÖBB-Immobilienmanagement GmbH verwaltet werden.**Kund:innenservice**

2022 2023

**Anrufe pro Jahr** ..... 1,4 Mio. .... **1,4 Mio.****Eingegangene E-Mails** ..... 730.000 ..... **810.000**

– davon Beschwerden ..... 90.000 ..... 118.000

– davon Anfragen zu Kund:innenkarten<sup>1</sup> ..... 200.000 ..... 165.000

– davon Fahrgastrechtsanträge ..... 98.000 ..... 142.000

– davon Einsprüche zu Fahrgeldnachforderungen 33.000 ..... 36.000

– davon Erstattungsanträge ..... 13.000 ..... 22.000

– davon allgemeine Mailanfragen (Kund:innenservice,  
Gruppenreisen, Mobilitätsservice) ..... 296.000 ..... 327.000**Chatbotsessions** ..... 95.000 ..... **150.000****Mitarbeiter:innen** ..... 220 ..... **250****Lehrlinge** ..... 70 ..... **80****Raumfläche (m<sup>2</sup>)** ..... 2.800 ..... **2.800**<sup>1</sup> Inklusive Klimaticket Österreich.

# Kommunikative ÖBB

**DIALOG.** Kaum ein Unternehmen steht so sehr im Fokus des öffentlichen Interesses wie die ÖBB. Die klare Antwort darauf ist transparente Kommunikation auf allen Kanälen.

## Twitter, Facebook & Co

	2022	2023
<b>Reichweite Facebook</b> (erreichte Personen) .....	24,9 Mio. ....	<b>24,7 Mio.</b>
Abonnt:innen/Fans .....	198.500 .....	204.122
Veröffentlichte Beiträge .....	843 .....	700
Reaktionen auf Facebook-Beiträge gesamt .....	1,0 Mio. ....	825.000
<b>Reichweite X/Twitter</b> (erreichte Personen) .....	13,1Mio. ....	<b>9,8 Mio.</b>
Abonnt:innen/Fans .....	45.500 .....	51.500
Veröffentlichte Tweets .....	1.147 .....	1.045
Reaktionen auf Tweets gesamt .....	1,0 Mio. ....	442.000
<b>Reichweite Instagram</b> (erreichte Personen) ....	10,7 Mio. ....	<b>12,5 Mio.</b>
Abonnt:innen/Fans .....	53.900 .....	64.700
Veröffentlichte Beiträge .....	868 .....	871
Reaktionen auf Beiträge gesamt .....	690.000 .....	1.066.400
<b>Reichweite LinkedIn</b> (erreichte Personen) .....	6,1 Mio. ....	<b>5,5 Mio.</b>
Abonnt:innen/Fans .....	45.500 .....	60.300
Veröffentlichte Beiträge .....	490 .....	458
Reaktionen auf Beiträge gesamt .....	113.000 .....	99.200



**1064** | 1984–1990  
10 im Stand, 10 gebaut

2022 2023

**Reichweite YouTube** (erreichte Personen) ..... 3,1 Mio. .... **2,9 Mio.**

Abonent:innen / Fans ..... 36.200 ..... 39.400

Veröffentlichte Videos ..... 180 ..... 106

Reaktionen auf YouTube-Videos gesamt ..... 9.470 ..... 10.300

**Reichweite TikTok** (erreichte Personen) ..... **7,6 Mio.**

Abonent:innen / Fans ..... 26.046

Veröffentlichte Tweets ..... 160

Reaktionen für Tweets gesamt ..... 134.000

**Presse**

2022 2023

**Presseinformationen** (pro Woche) ..... 11 ..... **10**

**ÖBB Berichte in Medien** (pro Jahr) ..... 31.722 ..... **34.145**

(pro Tag) ..... 86 ..... 97

Besuche auf der Presseseite (pro Jahr) ..... 148.073 ..... 143.939

(pro Tag) ..... 406 ..... 394

**278,2 Mio.**

**Fahrgäste** haben die ÖBB im Jahr 2023 mit ihren Zügen transportiert. Im abgelaufenen Pandemiejahr waren **231,7 Millionen Fahrgäste mit den Nahverkehrszügen** der ÖBB unterwegs und **46,5 Millionen in den Fernverkehrszügen** – davon wiederum 30,0 Millionen in Österreich und 16,5 Millionen international.



## Werbung

	2022	2023
<b>Angebotene Werbeflächen<sup>1</sup></b> .....	20.035	<b>20.905</b>
– davon A3-Plakate in Zügen und Bussen .....	3.500	3.500
– davon Großplakate und Hinweiswerbung .....	3.030	3.612
– davon auf Lokomotiven .....	750	750
– davon auf Bussen .....	3.500	3.500
– davon Fahrradständer mit Werbeflächen .....	1.700	1.700
– davon Bahnhofsplakate .....	4.800	5.063
– davon Werbeflächen am Bahnhof .....	1.120	1.007
– davon digitale Werbescreens .....	145	167
– davon ÖBB City-Lights .....	300	411
– davon Brückenwerbungen .....	320	325
– davon Autobahntafeln .....	870	870

<sup>1</sup> Stand April 2024.

## Railnet

	2022	2023
<b>Digitales Onboard-Portal in allen Railjets und Cityjets</b>		
Besuche auf der Startseite <a href="http://railnet.oebb.at">railnet.oebb.at</a> bzw. <a href="http://railnetregio.oebb.at">railnetregio.oebb.at</a> (pro Tag) .....	18.500	18.450
Zeitungen und Magazine als E-Paper verfügbar rd. ....	160	160
Digitale Zeitungseiten aufgeschlagen (Monat) ..	406.000	441.000
Digitale Magazinseiten aufgeschlagen (Monat) ..	571.000	495.000



**2068** | 1989–1994  
57 im Stand, 60 gebaut



**NEUER REISE-KOMFORT.** Der Innenausbau des neuen Railjets ist noch besser auf Anforderungen von Reisenden abgestimmt und auch die digitale Anbindung ist auf einem Top-Level

# Vernetzt in Europa und Asien

**END-TO-END-LOGISTIK.** In einem flächendeckenden Netz in Europa und bis nach Asien werden jährlich über 78 Mio. Tonnen Güter zuverlässig und umweltfreundlich befördert.

## International vernetzt

2022

2023

**Beförderte Tonnen gesamt** (pro Jahr) ..... 88,4 Mio. .... **78,5 Mio.**

– davon konventioneller Wagenladungsverkehr 67,8 Mio. .... 61,3 Mio.

– unbegleiteter kombinierter Verkehr ..... 15,5 Mio. .... 13 Mio.

– Rollende Landstraße ..... 5,1 Mio. .... 4,2 Mio.

– beförderte Tonnen in und durch Österreich ... 69,7 Mio. .... 62,6 Mio.

**Anzahl der Züge** ..... 448.167 ..... **418.857**

**Zugkilometer** ..... 44,7 Mio. .... **41,4 Mio.**

**Tonnenkilometer** ..... 28,5 Mrd. .... **26,1 Mrd.**

– davon konventioneller Wagenladungsverkehr 20,5 Mrd. .... 19,3 Mrd.

– unbegleiteter kombinierter Verkehr ..... 7,1 Mrd. .... 6,1 Mrd.

– Rollende Landstraße ..... 0,9 Mrd. .... 0,7 Mrd.

Modalanteil der Schiene an der gesamten  
Güterverkehrsleistung in Österreich (Tkm<sup>1</sup>) ..... 27,9% ..... **26,7%<sup>2</sup>**

## Das TransNET der Rail Cargo Group bietet

Netzwerk TransFER-Verbindungen ..... **61**

Kombinationsmöglichkeiten ..... **> 1.500**

<sup>1</sup>Tkm = Tonnenkilometer. <sup>2</sup>Vorläufiger Wert.



**1163** | 1994–1995  
20 im Stand, 20 gebaut



## Drei ausgewählte TransFER-Verbindungen

durch den ÖBB Schienengüterverkehr<sup>1,2</sup> (km)

Jinan–Budapest .....	11.035
Genk–Curtici .....	2.462
Giengen–Cerkezköy .....	2.099

<sup>1</sup> Entfernungsangabe aus Emissionskalkulator. <sup>2</sup> Nicht durchgängig in Eigentraktion.

## Top-5-Marktanteile der Rail Cargo Group

	2022	2023 <sup>3</sup>
<b>Österreich</b> .....	57,7 %	<b>55,9 %</b>
<b>Ungarn</b> .....	42,1 %	<b>39,2 %</b>
<b>Slowenien</b> .....	12,2 %	<b>14,6 %</b>
<b>Kroatien</b> .....	12,6 %	<b>12,4 %</b>
<b>Bulgarien</b> .....	7,7 %	<b>9,0 %</b>

<sup>3</sup> Vorläufige Werte.

## Grüne Zahlen ÖBB Güterverkehr

**Ersparte Treibhausgasemissionen** durch den ÖBB Güterverkehr

Schiene in Österreich (t CO<sub>2</sub> pro Jahr) ..... **0,9 Mio.**

Spezifischer CO<sub>2</sub>-Ausstoß im ÖBB Güterverkehr Schiene

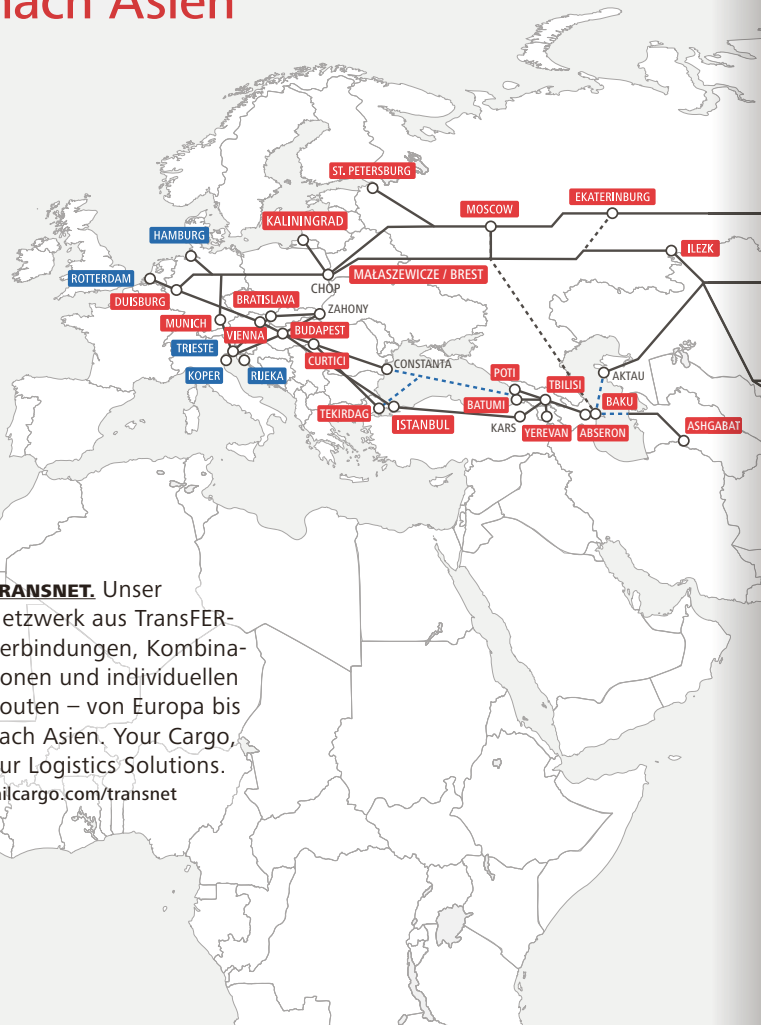
(CO<sub>2</sub>eq in g/tkm) ..... 3,1

## Täglich rund 1.150 Züge

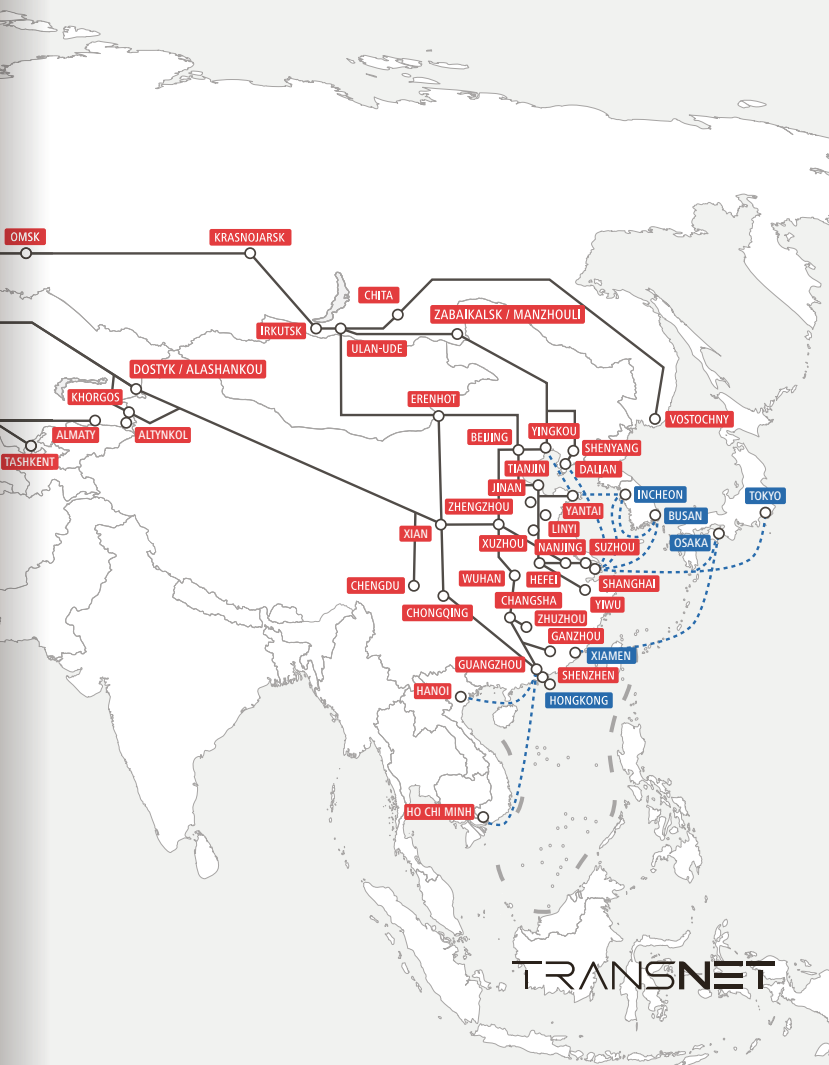
Die Rail Cargo Group bringt **jährlich 418.857 Züge sicher an ihr Ziel**. Das sind rund 1.150 Züge täglich. **In 13 Ländern werden Transporte in Eigen-traktion abgewickelt.**



# In Europa und bis nach Asien



**TRANSNET.** Unser Netzwerk aus TransFER-Verbindungen, Kombinationen und individuellen Routen – von Europa bis nach Asien. Your Cargo, our Logistics Solutions. [railcargo.com/transnet](http://railcargo.com/transnet)



# Bewegende Kraft

**MITARBEITER:INNEN.** Es ist der tägliche, unermüdliche Einsatz, das Know-how und die Erfahrung der Mitarbeiter:innen, die ein Unternehmen wie die ÖBB bewegen.

## Personalzahlen

	2022	2023
<b>Mitarbeiter:innen gesamt</b> .....	44.369	<b>45.041</b>
– davon Angestellte und Arbeiter:innen .....	27.551	29.715
– davon Mitarbeiter:innen mit Definitivstellung ....	15.052	13.475
– davon Lehrlinge .....	1.766	1.851
Lehrlinge in der Allgemeinen Privatstiftung für berufliche Bildung .....	212	191
weibliche Mitarbeiterinnen .....	6.715	7.260
in Prozent .....	15,1 %	16,1 %
Mitarbeiter:innen in Österreich .....	39.758	40.452
Mitarbeiter:innen im Ausland .....	4.611	4.589
Nationalitäten .....	88	95
Mitarbeiter:innen ausl. Nationalität in Österreich ...	3.151	3.768
Anzahl Berufsbilder bei den ÖBB .....	127	135

## Mitarbeiter:innen nach Teilkonzernen

	2022	2023
<b>ÖBB-Infrastruktur<sup>1</sup></b> .....	18.374	<b>18.541</b>
<b>Rail Cargo Group<sup>1</sup></b> .....	5.887	<b>5.865</b>
<b>ÖBB-Personenverkehr<sup>1</sup></b> .....	11.352	<b>11.748</b>
<b>ÖBB-Holding und sonstige Gesellschaften</b> .....	8.756	<b>8.887</b>



2070 | 2001–2003  
90 im Stand, 90 gebaut

<sup>1</sup> Inklusive Lehrlinge.

<b>Die 11 größten Berufsgruppen</b>	2022	2023
Triebfahrzeugführer:in .....	5.031	5.055
Lenker:in .....	3.202	3.193
Verschub .....	2.689	2.646
Fahrdienstleiter:in .....	2.475	2.461
Handwerk Fahrzeugtechnik-Schiene .....	2.326	2.454
Handwerk Bautechnik .....	1.930	1.839
Zugbegleiter:in Fahrkartenkontrolle .....	1.405	1.442
Handwerk Leit- und Sicherungstechnik .....	758	746
Ressourcendispo (Personal/Assets) .....	667	725
Handwerk Elektrotechnik .....	754	710
Produktionsplanung .....	596	628

<b>Lehrlinge</b>	2022	2023
Lehrwerkstätten .....	9	9
Lehrlingswohnhäuser .....	3	3
<b>Lehrberufe<sup>1</sup></b> .....	<b>27</b>	<b>27</b>

<sup>1</sup> Stand 01.09.23

## 76 Prozent

der **Bahnstrecken in Österreich sind elektrifiziert**, mehr als **90 Prozent der Personenverkehrszüge im Netz der ÖBB fahren mit Strom**. Auch werden auf nicht elektrifizierten Strecken in Zukunft sukzessive Akkuzüge eingesetzt. Bereits heute kommt es durch die jährliche Personenkilometerleistung zu einer **Einsparung von CO<sub>2</sub>-Emissionen** in Höhe von rund 2,7 Millionen Tonnen.



	2022	2023
<b>Lehrlinge (Anzahl)<sup>1</sup></b> .....	<b>1.978</b> .....	<b>2.042</b>
Elektrotechnik – Anlagen- u. Betriebstechnik INFRA .....	553 .....	563
Mechatronik – Automatisierungstechnik INFRA .....	343 .....	362
Metalltechnik – Maschinenbautechnik INFRA .....	316 .....	320
Gleisbautechnik INFRA .....	205 .....	191
Mobilitätsservice PV .....	111 .....	119
Elektronik – Informations- u. Telekom.-Technik INFRA .....	101 .....	114
Speditionskauffrau/-mann		
Speditionslogistik RCG .....	106 .....	107
Bürokauffrau/-mann INFRA .....	64 .....	59
Karosseriebautechnik		
Kfz-Technik u. Systemelektronik PB .....	46 .....	58
Elektrotechnik – Energietechnik INFRA .....	31 .....	43
Applikationsentwicklung – Coding INFRA .....	22 .....	26
Kälteanlagentechnik INFRA .....	17 .....	26
Metallbearbeitung INFRA .....	33 .....	23
Finanz- und Rechnungswesenassistent INFRA .....	13 .....	14
Elektronik – angewandte Elektronik INFRA .....	6 .....	10
Betriebslogistik / Bürokauffrau/-mann PB .....	6 .....	4
E-Commerce-Kauffrau/-mann INFRA .....	5 .....	3

<sup>1</sup> Inklusive Stiftungslehrlinge, Stand 31.12.2022/31.12.2023



**Shared Services (BCC)**

2022 2023

<b>BCC-Produkte</b> (gerundet) .....	380 .....	<b>390</b>
Zahlungsvorgänge verarbeitet .....	1.381.000 .....	1.258.100
Eingangsrechnungen abgewickelt .....	679.191 .....	716.690
Ausgangs- und Leistungsträgerabrechnungen abgewickelt .....	692.121 .....	639.557
Bestellpositionen über Einkaufskatalog PROCAT ...	457.181 .....	490.772
Bestellvolumen Einkauf (EUR pro Jahr) .....	690,3 Mio. ....	789,8 Mio.
Lohn- / Gehaltsabrechnungen pro Monat .....	40.076 .....	40.775
Pensionsabrechnungen pro Monat .....	59.457 .....	58.832
Verkaufte Menüs .....	1.110.104 .....	1.183.013

**Recruiting und interne Weiterbildung**

Recruiting: Bewerbungen .....	57.421 .....	81.763
Recruiting: Besetzungen .....	5.494 .....	6.617
ÖBB akademie		
Mitarbeiter:innen in Ausbildung .....	765 .....	1.425
Teilnehmer:innen-Tage .....	3.760 .....	4.588
ÖBB bildung		
Schulungen .....	662 .....	734
Teilnehmer:innen-Tage .....	9.410 .....	12.454

**Informationstechnologie**

IT-User:innen .....	48.903 .....	48.994
Kontakte IT-Servicedesk .....	134.828 .....	123.777
Standard Arbeitsplätze .....	24.983 .....	24.990
Spezielle Arbeitsplätze .....	6.739 .....	6.719
Anzahl Server .....	3.524 .....	3.513
Anzahl Datenbanken .....	3.718 .....	3.556
Abgewehrte Spam-Mails (pro Jahr) .....	84,4 Mio. ....	92,3 Mio.

# Die neue Südstrecke

**INTERNATIONALE AXHSE.** Für ein neues Tempo von Wien Hauptbahnhof durch den Semmering-Basistunnel und über die Koralmbahn weiter in den Süden.

## Wien Hauptbahnhof

2023

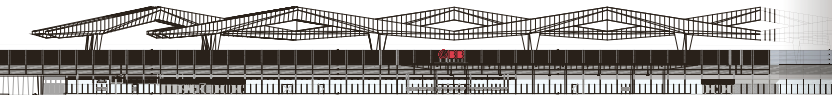
Gesamtfläche Brückenneubau (m <sup>2</sup> ) .....	30.000
Gleislänge (km) .....	100
Weichen .....	300
Überdachte Inselbahnsteige (durchgehend barrierefrei) .....	5
Bahnsteigkanten .....	10
<b>Anbindungen an S-Bahn-Linien</b> .....	<b>8</b>
<b>U-Bahn-Linien</b> .....	<b>1</b>
<b>Straßenbahnlinien</b> .....	<b>3</b>
<b>Buslinien</b> .....	<b>2</b>
Pkw-Stellplätze in Tiefgarage .....	630
Radabstellplätze in Fahrradstationen .....	1.000

## Güterzentrum Wien Süd (seit 2017)

2023

Fläche (ha) .....	55
Gleislänge (km) <sup>1</sup> .....	27
Weichen <sup>1</sup> .....	96

<sup>1</sup> Bezieht sich auf Vollausbau.





Ladegleisgruppe .....	2
Portalkräne .....	2
Umschlagkapazität Vollausbau (ITE pro Jahr) <sup>2</sup> .....	420.000

<sup>2</sup> ITE – intermodale Transporteinheit.

## **Pottendorfer Linie (seit 2023)** 2023

Länge Pottendorfer Linie (km) .....	52
Neu errichtete und modernisierte Bahnhöfe .....	6
Bahnhöfe in Planung oder Bau .....	4
Errichtete und zu errichtende/sanierende Brücken .....	36
Aufgelassene bzw. aufzulassende Eisenbahnkreuzungen .....	25
Mögliche Höchstgeschwindigkeit (km/h) .....	200

## **Semmering-Basistunnel (ab 2030)** 2022 2023

Tunnellänge (km) .....	27,3
Höchstneigung (Promille) .....	8,4
Anzahl der Tunnelvortriebe .....	14
Mögliche Höchstgeschwindigkeit (km/h) .....	230
Fahrzeiterparnis (in Minuten) .....	30
Mögliche Anhängelast mit einer Lok (t) .....	1.600
Tunnelkilometer bereits gebohrt .....	96 % <span style="margin-left: 20px;">98 %</span>
Ausbruchsmaterial bisher (m <sup>3</sup> ) .....	6,0 Mio. <span style="margin-left: 20px;">6,5 Mio.</span>



**Koralmbahn (ab 2025)**

2022

2023

Länge Koralmbahn (km) .....	130
Länge Koralmtunnel (km) .....	33
Anzahl Tunnel (Gesamtlänge 47 km) .....	12
Neu errichtete und modernisierte Bahnhöfe .....	23
Strecke in Bau .....	100 %
Mögliche Höchstgeschwindigkeit (km/h) .....	250
Strecke in Betrieb .....	24 %
Bahnhöfe in Betrieb .....	12

**Neues Tempo auf der Südstrecke**

Strecke	aktuelle Fahrzeit	künftige Fahrzeit	Zeitersparnis
<b>Wien – Graz</b> (ab 2030) .....	2:40	1:50	<b>0:50</b>
<b>Wien – Klagenfurt</b> (ab 2030) .....	4:00	2:40	<b>1:20</b>
<b>Graz – Klagenfurt</b> (ab 2025) .....	2:00 <sup>1</sup>	0:45	<b>1:15</b>
<b>Wien – Klagenfurt</b> (2025–2030) .....	4:00	3:20	<b>0:40</b>

<sup>1</sup> Busverbindung.

**1216** | 2006–2008  
50 im Stand, 50 gebaut

# Bahnland Österreich

**ZUFRIEDENE KUND:INNEN.** Die meistfrequentierten Bahnhöfe Österreichs sowie die Nummer eins je Bundesland und die Anzahl der Züge pro Tag.

## Die größten Bahnhöfe Österreichs

2023

Ein- und Aussteiger:innen pro Tag

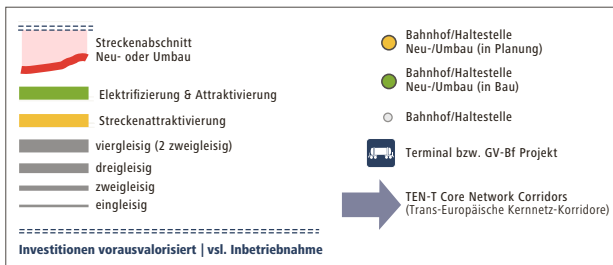
<b>1</b> Wien Hauptbahnhof	1.084 Züge pro Tag	123.842
<b>2</b> Wien Meidling	808 Züge	85.138
<b>3</b> Wien Praterstern	578 Züge	67.850
<b>4</b> Wien Mitte	577 Züge	67.021
<b>5</b> Wien Floridsdorf	532 Züge	58.497
<b>6</b> Linz Hauptbahnhof (OÖ)	528 Züge	48.418
<b>7</b> Wien Handelskai	736 Züge	44.913
<b>8</b> Innsbruck Hauptbahnhof (Tirol)	341 Züge	39.176
<b>9</b> Wiener Neustadt Hauptbahnhof (NÖ)	523 Züge	37.627
<b>10</b> Salzburg Hauptbahnhof (Sbg.)	448 Züge	36.832

## Die größten Bahnhöfe der weiteren Bundesländer

<b>13</b> Graz Hauptbahnhof (Stmk.)	359 Züge	27.343
<b>21</b> Bahnhof Feldkirch (Vbg.)	191 Züge	18.661
<b>28</b> Villach Hauptbahnhof (Ktn.)	226 Züge	12.082
<b>77</b> Bahnhof Neusiedl am See (Bgl.)	94 Züge	4.375

# Österreich: Strecken- & Bahnhof

Infrastrukturprojekte in Höhe von 21,1 Mrd. Euro im ÖBB Rahmenplan

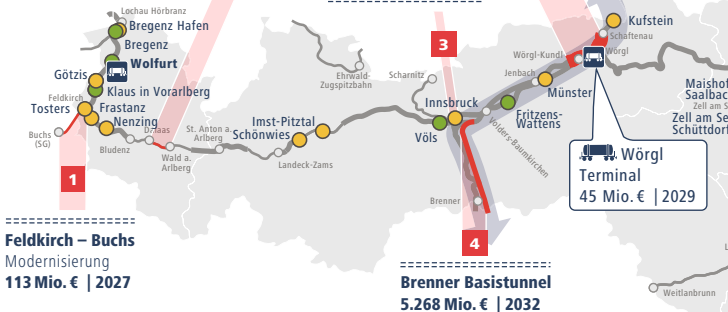


**Wald a. Arlberg – Dalaas**  
 Maßnahmen Bereich Löcherwald  
**46 Mio. € | 2027**

**Brenner Nordzulauf**  
 4-gleisiger Ausbau  
 Schafftenau – Knoten Radfeld  
**3.439 Mio. € | 2037**

**Neumarkt a. W. – Salz**  
 4-gleisiger Ausbau  
**3.672 Mio. € | 2040**

**Großraum Innsbruck**  
 Errichtung & Umbau  
 Verkehrsstationen  
**50 Mio. € | 2026**



## Kernnetzkorridore in Österreich

**Skandinavien-Mittelmeer-Kernnetzkorridor** mit dem Brenner Basistunnel

**Rhein-Donau-Kernnetzkorridor** mit der Weststrecke als Mittelstück

**Orient-östliches-Mittelmeer-Kernnetzkorridor**

**Ostsee-Adria-Kernnetzkorridor** mit Semmering-Basistunnel und Koralmbahn

# fsprojekte

(RPL) 2024–2029.

**Hinterstoder – Pießling-Vorderstoder**  
2-gleisiger Ausbau  
248 Mio. € | 2031

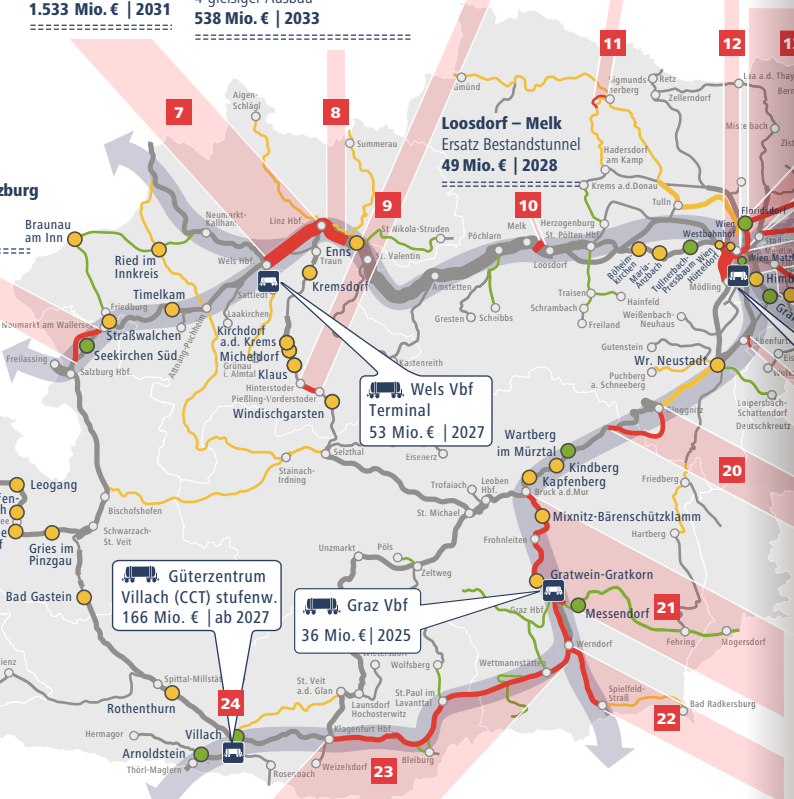
**Linz – Wels**  
4-gleisiger Ausbau  
1.533 Mio. € | 2031

**Linz Kleinmünchen – Linz Hbf**  
4-gleisiger Ausbau  
538 Mio. € | 2033

**Direktanbindung Horn  
und Streckenausbau FJB**  
223 Mio.€ | stufenw. ab 2029

**Wien Hütteldorf  
Verbindungsbahn**  
404 Mio. € | stufenw.

**Ausbau  
1.204**

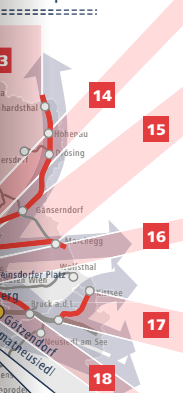


**Koralmbahn Graz – Klagenfurt**  
inkl. Anbindung Flughafenast  
6.139 Mio. € | 2025

## f – Wien Meidling

Wien  
Inbetriebnahme ab 2029

## u Nordbahn Mio. € | 2032



**S-Bahn-Stammstrecke**  
inkl. Kontextprojekte Großraum Wien  
**1.332 Mio. € | 2027**

**Stadlau – Marchegg**  
2-gleisiger Ausbau & Elektrifizierung  
**569 Mio. € | 2025**

**Wien Meidling – Mödling**  
4-gleisiger Ausbau  
**1.417 Mio. € | 2034**

**Parndorf – Staatsgrenze n. Kittsee**  
2-gleisiger Ausbau  
**224 Mio. € | 2038**

**Flughafen Wien – Bruck a. d. Leitha**  
Errichtung Verbindungsstrecke  
**1.879 Mio. € | 2033**

**Ebenfurth**  
Errichtung Schleife  
**404 Mio. € | 2030**

**Semmering-Basistunnel**  
**4.363 Mio. € | 2030**

**Bruck a. d. Mur – Graz**  
Bahnhofsumbauten  
**245 Mio. € | 2030**

**Werndorf – Spielfeld-Sträß**  
2-gleisiger Ausbau Stufe 2  
**728 Mio. € | 2036**

**Zusätzliche  
Planungsprojekte:**  
Staatsgrenze n. Kufstein –  
Schafentau, Tiroler Oberland,  
Pass Lueg, Schwarzach-St. Veit  
– Bad Gastein, Kirchdorf –  
Micheldorf, Bosrucktunnel,  
Tulln – Tullnerfeld, S-Bahn  
Wien Nordäste, innere  
Aspangbahn

**1 Projektbeschreibungen:** Details zu den einzelnen Projekten des ÖBB Rahmenplans finden Sie auf den nebenstehenden Seiten unter den entsprechenden Nummern.



**780** Mio. €

pro Jahr  
Instandhaltung



**838** Mio. €

pro Jahr  
Reinvestition



**32** Mio. €

pro Jahr  
Errichtung > 1500 PKW Stellplätze  
Errichtung > 1500 BikeRide



**894** Mio. €

RPL 2024–2029  
Güterverkehr  
(Terminals, Vbf, 740m Gleise, etc.)



**2,8** Mrd. €

RPL 2024–2029  
Elektrifizierung &  
Streckenattraktivierung



**2,4** Mrd. €

RPL 2024–2029  
Erhöhung Sicherheit &  
Digitalisierung

## Bauprojekte Österreich<sup>1</sup>

Details zu den Projekten des ÖBB Rahmenplans 2024–2029 auf der nebenstehenden Karte.

### 1 Feldkirch – Buchs

Modernisierung der wichtigen Verbindungsstrecke in die Schweiz. **Projektvolumen (P):** 113 Mio. Euro, **Bauende (B):** 2027

### 2 Wald am Arlberg – Dalaas

Maßnahmen zur Attraktivierung der Strecke im Bereich Löcherwald. **P:** 46 Mio. Euro, **B:** 2027

### 3 Großraum Innsbruck

Errichtung, Modernisierung und Umbau von Bahnhöfen und Haltestellen. **P:** 50 Mio. Euro, **B:** 2026

### 4 Brenner Basistunnel (BBT)

Errichtung eines 55 km langen zweiröhrigen Tunnels. **P:** 5.268 Mio. Euro<sup>2</sup>, **B:** 2032

### 5 Brenner Nordzulauf

Viergleisiger Ausbau der nördlichen Zubringerstrecke zum Brenner Basistunnel. **P:** 3.439 Mio. Euro<sup>2</sup>, **B:** 2037

### 6 Neumarkt am Wallersee – Salzburg

Viergleisiger Ausbau zur Erhöhung der Kapazitäten der Weststrecke. **P:** 3.672 Mio. Euro, **B:** 2040

### 7 Linz – Wels

Viergleisiger Ausbau der Weststrecke zwischen Linz und Wels. **P:** 1.533 Mio. Euro, **B:** 2031

<sup>1</sup> Quelle: bmk – Rahmenplan 2024–2029.

<sup>2</sup> Anteil Österreich.

**8 Linz Kleinmünchen – Linz Hbf**

Viergleisiger Ausbau zur Erhöhung der Kapazitäten der Weststrecke. **P:** 538 Mio. Euro, **B:** 2033

**9 Hinterstoder – Pießling-Vorderstoder**

Zweigleisiger Ausbau für die Attraktivierung der Pyhrnstrecke. **P:** 248 Mio. Euro, **B:** 2031

**10 Melk – Loosdorf**

Ersatz des in die Jahre gekommenen Bestandstunnels. **P:** 49 Mio. Euro, **B:** 2028

**11 Direktanbindung Horn**

Inkl. Franz-Josefs-Bahn selektiv zweigleisiger Ausbau und Modernisierung der Strecke. **P:** 223 Mio. Euro, **B:** 2029

**12 Verbindungsbahn Wien**

Attraktivierung der Schnellbahn für Viertelstundentakt; neue Haltestellen. **P:** 404 Mio. Euro, **B:** 2029

**13 Ausbau Nordbahn**

Ausbau zwischen Wien Süßenbrunn und Bernhardsthal bis zur tschechischen Grenze. **P:** 1.204 Mio. Euro, **B:** 2032

**14 S-Bahn Stammstrecke**

Modernisierung und Digitalisierung der Strecke, Erneuerung von Bau- und Tragwerken und Bahnsteigverlängerungen. **P:** 1.332 Mio. Euro, **B:** 2027

**15 Stadlau – Marchegg**

Die Bestandsstrecke von Wien nach Marchegg wird zweigleisig und elektrifiziert. **P:** 569 Mio. Euro, **B:** 2025

**16 Wien Meidling – Mödling**

Viergleisiger Ausbau zur Kapazitätssteigerung der „Wiener Südeinfahrt“. **P:** 1.417 Mio. Euro, **B:** 2034



### **17 Parndorf – Staatsgrenze nach Kittsee**

Zweigleisiger Ausbau der Strecke in zwei Phasen.

**P:** 224 Mio. Euro, **B:** 2038

### **18 Flughafenspange**

Verbindungsstrecke für eine bessere Einbindung des Flughafens in das Streckennetz. **P:** 1.879 Mio. Euro, **B:** 2033

### **19 Schleife Ebenfurth**

Schnellere und bessere Verbindungen zwischen Eisenstadt und Wien. **P:** 404 Mio. Euro, **B:** 2030

### **20 Semmering-Basistunnel**

Bau eines 27 km langen zweiröhrigen Tunnels, Fahrzeitgewinn Wien – Graz: 50 Minuten. **P:** 4.363 Mio. Euro, **B:** 2030

### **21 Bruck a. d. Mur – Graz**

Optimierung zwischen Bruck a. d. Mur und Graz als Teil der neuen Südstrecke. **P:** 245 Mio. Euro, **B:** 2030

### **22 Werndorf – Spielfeld-Straß**

Zweigleisiger Ausbau als wichtiger Abschnitt Richtung Südosteuropa. **P:** 728 Mio. Euro, **B:** 2036

### **23 Koralmbahn Graz – Klagenfurt**

130 km Neubaustrecke als Teil der neuen Südstrecke, Fahrzeitgewinn: 2 Stunden 11 Minuten. **P:** 6.139 Mio. Euro, **B:** 2025

### **24 Villach Süd Cargo Terminal**

Errichtung eines multifunktionalen Terminals in Fürnitz zur Erfüllung von Marktanforderungen. **P:** 166 Mio. Euro, **B:** 2027

# Nachhaltig bewegen

**KLIMASCHUTZ.** Die ÖBB sind Österreichs größter Elektromobilitätsdienstleister und damit auch eines der größten Klimaschutzunternehmen des Landes.

## Energiemanagement und Klimaschutz

2022 2023

<b>Gesamtenergieeinsatz der ÖBB</b> (alle Energieträger, ohne Externe, GWh pro Jahr) .....	3.068 .....	<b>3.004</b>
<b>Gesamter Bahnstrom</b> (GWh pro Jahr) .....	1.800 .....	<b>1.786</b>

## Strom

<b>Bahnstromerzeugung</b>	2022	2023
aus Wasserkraft .....	96 % .....	<b>86 %</b>
aus anderen erneuerbaren Energieträgern .....	4 % .....	<b>14 %</b>

## Kraftwerke

2023

<b>Wasserkraftwerke zur Bahnstromerzeugung</b> .....	<b>7</b>
<b>Wasserkraftwerke zur Drehstromerzeugung</b> .....	<b>1</b>
Umformerwerke .....	4
Umrichterwerke .....	3
Unterwerke .....	63
Bahnstromleitungen 110 kV/132 kV (km) .....	2.064
Bahnstromleitungen 55 kV (km) .....	69
Zentrale Leitstellen .....	1
Energieleitstellen .....	2



**RAILJET 80-90 7** | 2007–2016  
60 Stück in Betrieb

## Energie und Emissionen

2022<sup>1</sup>

2023

**CO<sub>2</sub>-Einsparung durch die ÖBB Verkehrsleistungen (Bahn & Bus) in Österreich** (in Mio. t) ..... 4,0 ..... **4,2**

**Gesamte Treibhausgasemissionen** im Bereich Mobilität in Österreich (Scope 1, 2 und 3; CO<sub>2</sub>-Äquivalent in t) ..... 288.366 ..... **281.658**

Treibhausgasemissionen im Bereich Mobilität in Österreich (Scope 1 und 2; CO<sub>2</sub>-Äquivalent in t) ..... 226.215 ..... 218.641

CO<sub>2</sub>-Ausstoß Personentransport Schiene in Österreich (g/Pkm)<sup>2</sup> ..... 5,71 ..... 4,91

CO<sub>2</sub>-Ausstoß Personentransport Postbus in Österreich (g/Pkm)<sup>2</sup> ..... 59,8 ..... 54,2

CO<sub>2</sub>-Ausstoß Gütertransport Schiene in Österreich (g/tkm)<sup>3</sup> ..... 2,89 ..... 3,05

<sup>1</sup> Beeinflusst durch pandemiebedingte Auswirkungen.

<sup>2</sup> Pkm = Personenkilometer.

<sup>3</sup> tkm = Tonnenkilometer.

## Elektromobilität

2022

2023

**Anteil der elektrifizierten Bahnstrecken** ..... 74 % ..... **76 %**

Anzahl E-Ladestationen ..... 110 ..... 134

Anzahl E-Ladepunkte ..... 350 ..... 524

Anzahl der E-Pkw im Fuhrpark des ÖBB-Konzerns .... 240 ..... 459

Anzahl E-Pkw R&D ..... 53 ..... 57

## 4,2 Mio.

2023 ersparten die **Verkehrsleistungen der ÖBB** (Bahn & Bus) Österreich **CO<sub>2</sub>-Emissionen** in der Höhe von rund **4,2 Mio. Tonnen.**

<b>Bahnstromproduktion</b>	2022	2023
In eigenen Kraftwerken (Wasser, Sonne, Wind) .....	26% .....	36 %
In Partnerwasserkraftwerken .....	24 % .....	25 %
Aus öffentl. 50-Hz-Netz bezogen u. umgewandelt	50 % .....	39 %
Bahnstromeinsatz (GWh pro Jahr) inkl. Verluste <sup>1</sup> .....	1.658 .....	1.642
Drehstromeinsatz (GWh pro Jahr) .....	297 .....	294
Wärmeeinsatz (GWh pro Jahr) .....	277 .....	258

<b>Naturschutz und Biodiversität</b>	2022	2023
Steinschlag- und Lawinenverbauungen (km) .....	204 .....	212
Bewirtschafteter Schutzwald (ha) .....	3.370 .....	3.370
Gesamter Wasserverbrauch (m <sup>3</sup> pro Jahr) .....	2,0 Mio. ....	1,8 Mio.
Bäume im Baumkataster <sup>2</sup> (Stück) .....	10.246 .....	10.559
Verschiedene Baumarten <sup>2</sup> (Stück) .....	203 .....	213
Sonstige Freiflächen (Gärten, Wiesen, Böschungen etc.) <sup>2</sup> (km <sup>2</sup> ) .....	6,9 .....	6,9
Versuchsabschnitte mit Wildwarnern .....	5 .....	5
– in km .....	11 .....	11

<sup>1</sup> Aufgrund des Betriebs der Bahnstrominfrastruktur in Österreich fallen Übertragungsverluste innerhalb der Systemgrenze des ÖBB-Konzerns an.

<sup>2</sup> Auf Flächen in Verwaltung der ÖBB-Immobilien GmbH.



**1293** | 2018–2020  
120 im Stand, 123 gebaut

# ÖBB in den Bundesländern. Zahlen Daten Fakten

**Österreich bewegen.** Die ÖBB sind der wichtigste  
Mobilitätsversorger im Nah- und Regionalverkehr und machen  
Österreich mit jedem Personenkilometer ein wenig grüner.  
Wir werfen einen Blick auf die wichtigsten Zahlen  
in den einzelnen Bundesländern.



# Burgenland



**IM OSTEN.** Mit 3.965 km<sup>2</sup> – davon rund 7 Prozent Wasser – zählt das Burgenland zu den kleineren Bundesländern Österreichs und ist die Heimat für rund 302.000 Personen.

## Unterwegs mit dem Zug

	2022	2023
<b>Fahrgäste Nahverkehr</b> .....	4,4 Mio. ....	<b>4,5 Mio.</b>
Züge pro Tag Nahverkehr .....	271 .....	271
Zugkilometer Nahverkehr <sup>1</sup> .....	2,9 Mio. ....	2,9 Mio.
Personenkilometer Nahverkehr .....	97,5 Mio. ....	105,5 Mio.
<b>Beförderte Güter</b> (Tonnen pro Jahr) .....	0,77 Mio. ....	<b>0,612 Mio.</b>

<sup>1</sup> Seit 2022 inkl. grenzüberschreitender Leistung laut VDV-Zuordnung.

## Der Postbus rollt

	2022	2023
<b>Fahrgäste</b> .....	8 Mio. ....	<b>9 Mio.</b>
Linien .....	43 .....	41
Busse .....	166 .....	168
<b>Haltestellen</b> .....	814 .....	<b>811</b>
Versorgte Gemeinden .....	138 .....	138
Versorgte Gemeinden (Anteil) .....	81 % .....	81 %
<b>Gefahrene Kilometer</b> .....	9,1 Mio. ....	<b>8,5 Mio.</b>



**BAHNHOF NEUSIEDL AM SEE** | 4.375 Fahrgäste  
Nr. 1 im Burgenland, Nr. 77 österreichweit  
(siehe Seite 35)

**Infrastruktur**

2022 2023

<b>Streckenlänge</b> (Baulänge in km) .....	139	<b>156</b>
<b>Bahnhöfe und Haltestellen</b> .....	29	<b>29</b>
– davon mit WLAN .....	3	3
Park- und Stellplätze .....	3.251	3.170
– davon Pkw .....	2.169	2.181
– davon Zweirad .....	1.082	989
Eisenbahnkreuzungen .....	104	97
– davon technisch gesichert .....	79	75
– davon nicht technisch gesichert .....	25	22
Verschubstandorte .....	0	0

**Investitionsvolumen** gemäß Rahmenplan 2024–2029 gesamt(in Euro) rd. .... **237 Mio.**

Infrastrukturinvestitionen 2023 (in Euro) rd. .... 17 Mio.

**Mitarbeiter:innen**

2022 2023

<b>Mitarbeiter:innen</b> .....	351	<b>338</b>
– davon Frauen .....	14	25
<b>– davon Lehrlinge</b> .....	2	<b>2</b>
davon Frauen .....	0	0

# Kärnten



**ÖSTERREICHS SÜDEN.** Über 9.537 km<sup>2</sup> erstreckt sich das Bundesland. Es bildet den südlichen Abschluss Österreichs und zählt rund 570.000 Einwohner:innen.

## Unterwegs mit dem Zug

	2022	2023
<b>Fahrgäste Nahverkehr</b> .....	7,1 Mio.	<b>8,2 Mio.</b>
Züge pro Tag Nahverkehr .....	274	317
Zugkilometer Nahverkehr <sup>1</sup> .....	5,7 Mio.	5,9 Mio.
Personenkilometer Nahverkehr .....	209,7 Mio.	220,1 Mio.
<b>S-Bahn-Linien<sup>2</sup></b> .....	5	<b>5</b>
Züge pro Tag S-Bahn .....	258	277
<b>Beförderte Güter</b> (Tonnen pro Jahr) .....	4,788 Mio.	<b>4,199 Mio.</b>

<sup>1</sup> Seit 2022 inkl. grenzüberschreitender Leistung laut VDV-Zuordnung.

<sup>2</sup> ÖBB Linien S1, S2, S3, S4, S5.

## Der Postbus rollt

	2022	2023
<b>Fahrgäste</b> .....	15 Mio.	<b>20 Mio.</b>
Linien .....	63	71
Busse .....	202	212
<b>Haltestellen</b> .....	1.502	<b>1.692</b>
Versorgte Gemeinden .....	98	104
Versorgte Gemeinden (Anteil) .....	74 %	79 %
<b>Gefahrene Kilometer</b> .....	11 Mio.	<b>12 Mio.</b>



**VILLACH HAUPTBAHNHOF** | 12.082 Fahrgäste  
Nr. 1 in Kärnten, Nr. 28 österreichweit  
(siehe Seite 35)



**Infrastruktur**

2022 2023

<b>Streckenlänge</b> (Baulänge in km) .....	518 .....	<b>514</b>
<b>Bahnhöfe und Haltestellen</b> .....	100 .....	<b>97</b>
– davon mit WLAN .....	8 .....	8
Park- und Stellplätze .....	6.655 .....	6.621
– davon Pkw .....	3.407 .....	3.340
– davon Zweirad .....	3.248 .....	3.281
Eisenbahnkreuzungen .....	290 .....	280
– davon technisch gesichert .....	177 .....	172
– davon nicht technisch gesichert .....	113 .....	108
Verschubstandorte .....	12 .....	12

**Regionalstrecken**

Gailtalbahn (km) .....		31
Klagenfurt – Weizelsdorf (km) .....		12

**Investitionsvolumen** gemäß Rahmenplan 2024–2029 gesamt(in Euro) rd. .... **1,233 Mrd.**

Infrastrukturinvestitionen 2023 (in Euro) rd. .... 386 Mio.

**Mitarbeiter:innen**

2022 2023

<b>Mitarbeiter:innen</b> .....	2.929 .....	<b>2.978</b>
– davon Frauen .....	320 .....	349
<b>– davon Lehrlinge</b> .....	27 .....	<b>34</b>
davon Frauen .....	12 .....	15

# Niederösterreich



**VIELFÄLTIG.** Mit 19.180 km<sup>2</sup> nimmt Niederösterreich knapp ein Viertel des österreichischen Staatsgebietes ein und beheimatet 1,7 Mio. Einwohner:innen.

## Unterwegs mit dem Zug

2022

2023

**Fahrgäste Nahverkehr** ..... 50,4 Mio. .... **51,8 Mio.**

Züge pro Tag Nahverkehr ..... 2.105 ..... 2.103

Zugkilometer Nahverkehr<sup>1</sup> ..... 30,4 Mio. .... 30,9 Mio.

Personenkilometer Nahverkehr ..... 1.763,0 Mio. .... 1.911,8 Mio.

**S-Bahn-Linien<sup>2</sup>** ..... 9 ..... **9**

Züge pro Tag S-Bahn ..... 687 ..... 688

**Beförderte Güter** (Tonnen pro Jahr) ..... 14,678 Mio. .... **13,506 Mio.**

<sup>1</sup> Seit 2022 inkl. grenzüberschreitender Leistung laut VDV-Zuordnung.

<sup>2</sup> Die 10 S-Bahn-Linien der ÖBB (S1, S2, S3, S4, S7, S40, S45, S50, S60, S80) in der Ostregion (Wien, NÖ, Burgenland) überschreiten teilweise die Landesgrenzen.

## Der Postbus rollt

2022

2023

**Fahrgäste** ..... 40 Mio. .... **45 Mio.**

Linien ..... 238 ..... 247

Busse ..... 488 ..... 504

**Haltestellen** ..... 4.443 ..... **4.512**

Versorgte Gemeinden ..... 403 ..... 413

Versorgte Gemeinden (Anteil) ..... 70 % ..... 72 %

**Gefahrene Kilometer** ..... 29,7 Mio. .... **31,3 Mio.**



### WIENER NEUSTADT HAUPTBAHNHOF

37.627 Fahrgäste, Nr. 1 in Niederösterreich,  
Nr. 9 österreichweit (siehe Seite 35)

<b>Infrastruktur</b>	2022	2023
<b>Streckenlänge</b> (Baulänge in km) .....	1.606	<b>1.614</b>
<b>Bahnhöfe und Haltestellen</b> .....	336	<b>333</b>
– davon mit WLAN .....	25	25
Park- und Stellplätze .....	56.786	58.209
– davon Pkw .....	36.757	38.344
– davon Zweirad .....	20.029	19.865
Eisenbahnkreuzungen .....	1.217	1.199
– davon technisch gesichert .....	617	607
– davon nicht technisch gesichert .....	600	592
Verschubstandorte .....	19	20

### Regionalstrecken

Traisentalbahn (km) .....	30
Puchberger Bahn (km) .....	29
Erlauftalbahn (km) .....	27
Kamptalbahn (km) .....	44

<b>Investitionsvolumen</b> gemäß Rahmenplan 2024–2029 gesamt (in Euro) rd. ....	<b>5,385 Mrd.</b>
Infrastrukturinvestitionen 2023 (in Euro) rd. ....	977 Mio.

<b>Mitarbeiter:innen</b>	2022	2023
<b>Mitarbeiter:innen</b> .....	5.628	<b>5.686</b>
– davon Frauen .....	421	487
<b>– davon Lehrlinge</b> .....	131	<b>140</b>
davon Frauen .....	9	15

# Oberösterreich



**INDUSTRIEZENTRUM.** In Oberösterreich leben auf einer Fläche von 11.983 km<sup>2</sup> circa 1,5 Mio. Einwohner:innen, davon rund die Hälfte im Ballungsraum Linz.

## Unterwegs mit dem Zug

	2022	2023
<b>Fahrgäste Nahverkehr</b> .....	14,8 Mio. ....	<b>16,6 Mio.</b>
Züge pro Tag Nahverkehr .....	693 .....	706
Zugkilometer Nahverkehr <sup>1</sup> .....	11,8 Mio. ....	11,9 Mio.
Personenkilometer Nahverkehr .....	469,6 Mio. ....	524,5 Mio.
<b>S-Bahn-Linien<sup>2</sup></b> .....	4 .....	<b>4</b>
Züge pro Tag S-Bahn .....	214 .....	214
<b>Beförderte Güter</b> (Tonnen pro Jahr) .....	23,25 Mio. ....	<b>20,287 Mio.</b>

<sup>1</sup> Seit 2022 inkl. grenzüberschreitender Leistung laut VDV-Zuordnung.

<sup>2</sup> ÖBB Linien S1, S2, S3, S4. Weitere Linie S5, geführt von Stern & Hafferl.

## Der Postbus rollt

	2022	2023
<b>Fahrgäste</b> .....	26 Mio. ....	<b>28 Mio.</b>
Linien .....	160 .....	163
Busse .....	280 .....	288
<b>Haltestellen</b> .....	2.976 .....	<b>2.996</b>
Versorgte Gemeinden .....	340 .....	341
Versorgte Gemeinden (Anteil) .....	78 % .....	78 %
<b>Gefahrene Kilometer</b> .....	19,4 Mio. ....	<b>19,6 Mio.</b>



**LINZ HAUPTBAHNHOF** | 48.418 Fahrgäste  
Nr. 1 in Oberösterreich, Nr. 6 österreichweit  
(siehe Seite 35)

<b>Infrastruktur</b>	2022	2023
<b>Streckenlänge</b> (Baulänge in km) .....	878	<b>898</b>
<b>Bahnhöfe und Haltestellen</b> .....	207	<b>207</b>
– davon mit WLAN .....	7	8
Park- und Stellplätze .....	17.085	17.155
– davon Pkw .....	9.128	9.122
– davon Zweirad .....	7.957	8.033
Eisenbahnkreuzungen .....	734	723
– davon technisch gesichert .....	303	306
– davon nicht technisch gesichert .....	431	417
Verschubstandorte .....	21	21

### Regionalstrecken

Summerauerbahn (km) .....	67
Donauuferbahn (km) .....	47
Salzkammergutbahn (km in OÖ) .....	72
Hausruckbahn (km) .....	64
Innkreisbahn (km) .....	59

Weitere Regionalstrecken: Mattigtalbahn 37 km, Almtalbahn 42 km, Mühlkreisbahn 58 km

<b>Investitionsvolumen</b> gemäß Rahmenplan 2024–2029 gesamt (in Euro) rd. ....	<b>2,807 Mrd.</b>
Infrastrukturinvestitionen 2023 (in Euro) rd. ....	324 Mio.

<b>Mitarbeiter:innen</b>	2022	2023
<b>Mitarbeiter:innen</b> .....	5.513	<b>5.514</b>
– davon Frauen .....	524	572
<b>– davon Lehrlinge</b> .....	298	<b>307</b>
davon Frauen .....	43	38

# Salzburg



**STADT, BERGE, SEEN.** Salzburg erstreckt sich mit 7.155 km<sup>2</sup> von den Vor- bis in die Zentralpen. In diesem vielfältigen Bundesland leben rund 571.000 Einwohner:innen.

## Unterwegs mit dem Zug

	2022	2023
<b>Fahrgäste Nahverkehr</b> .....	7,2 Mio.	<b>8,6 Mio.</b>
Züge pro Tag Nahverkehr .....	257	282
Zugkilometer Nahverkehr <sup>1</sup> .....	3,9 Mio.	4,4 Mio.
Personenkilometer Nahverkehr .....	240,6 Mio.	278,2 Mio.
<b>S-Bahn-Linien<sup>2</sup></b> .....	2	<b>2</b>
Züge pro Tag S-Bahn .....	133	140
<b>Beförderte Güter</b> (Tonnen pro Jahr) .....	3,156 Mio.	<b>2,933 Mio.</b>

<sup>1</sup> Seit 2022 inkl. grenzüberschreitender Leistung laut VDV-Zuordnung.

<sup>2</sup> ÖBB Linien S2, S3. Weitere Linien S1, S11, geführt von den Salzburger Lokalbahnen.

## Der Postbus rollt

	2022	2023
<b>Fahrgäste</b> .....	19 Mio.	<b>21 Mio.</b>
Linien .....	59	58
Busse .....	448	448
<b>Haltestellen</b> .....	1.798	<b>1.822</b>
Versorgte Gemeinden .....	111	111
Versorgte Gemeinden (Anteil) .....	93 %	93 %
<b>Gefahrene Kilometer</b> .....	22,0 Mio.	<b>23,6 Mio.</b>



**SALZBURG HAUPTBAHNHOF** | 36.832 Fahrgäste  
Nr. 1 in Salzburg, Nr. 10 österreichweit  
(siehe Seite 35)

**Infrastruktur**

	2022	2023
<b>Streckenlänge</b> (Baulänge in km) .....	243	<b>248</b>
<b>Bahnhöfe und Haltestellen</b> .....	59	<b>59</b>
– davon mit WLAN .....	7	7
Park- und Stellplätze .....	5.453	5.674
– davon Pkw .....	2.361	2.464
– davon Zweirad .....	3.092	3.210
Eisenbahnkreuzungen .....	54	53
– davon technisch gesichert .....	50	49
– davon nicht technisch gesichert .....	4	4
Verschubstandorte .....	6	6

<b>Investitionsvolumen</b> gemäß Rahmenplan 2024–2029 gesamt (in Euro) rd. ....	<b>1,249 Mio.</b>
Infrastrukturinvestitionen 2023 (in Euro) rd. ....	124 Mio.

**Mitarbeiter:innen**

	2022	2023
<b>Mitarbeiter:innen</b> .....	2.602	<b>2.679</b>
– davon Frauen .....	251	282
<b>– davon Lehrlinge</b> .....	112	<b>125</b>
davon Frauen .....	16	16

# Steiermark



**DIE GRÜNE MARK.** Mit etwa 16.400 km<sup>2</sup> ist die Steiermark das zweitgrößte Bundesland Österreichs und beheimatet 1,27 Mio. Einwohner:innen.

## Unterwegs mit dem Zug

	2022	2023
<b>Fahrgäste Nahverkehr</b> .....	8,6 Mio. ....	<b>10,4 Mio.</b>
Züge pro Tag Nahverkehr .....	390 .....	389
Zugkilometer Nahverkehr <sup>1</sup> .....	7,2 Mio. ....	7,2 Mio.
Personenkilometer Nahverkehr .....	249,8 Mio. ....	297,2 Mio.
<b>S-Bahn-Linien<sup>2</sup></b> .....	6 .....	<b>6</b>
Züge pro Tag S-Bahn .....	309 .....	309
<b>Beförderte Güter</b> (Tonnen pro Jahr) .....	16,489 Mio. ....	<b>15,022 Mio.</b>

<sup>1</sup> Seit 2022 inkl. grenzüberschreitender Leistung laut VDV-Zuordnung.

<sup>2</sup> ÖBB Linien S1, S3, S5, S8, S9, S51. Weitere Linien S11, S31 geführt von Steiermarkbahn und Bus sowie S6, S61, S7, geführt von Graz-Köflacher Bahn und Busbetrieb.

## Der Postbus rollt

	2022	2023
<b>Fahrgäste</b> .....	27 Mio. ....	<b>27 Mio.</b>
Linien .....	136 .....	133
Busse .....	421 .....	379
<b>Haltestellen</b> .....	3.097 .....	<b>3.065</b>
Versorgte Gemeinden .....	215 .....	213
Versorgte Gemeinden (Anteil) .....	75 % .....	74 %
<b>Gefahrene Kilometer</b> .....	20,4 Mio. ....	<b>19,7 Mio.</b>



**GRAZ HAUPTBAHNHOF** | 27.343 Fahrgäste  
Nr. 1 in der Steiermark, Nr. 13 österreichweit  
(siehe Seite 35)



**Infrastruktur**

	2022	2023
<b>Streckenlänge</b> (Baulänge in km) .....	786	<b>744</b>
<b>Bahnhöfe und Haltestellen</b> .....	123	<b>122</b>
– davon mit WLAN .....	9	9
Park- und Stellplätze .....	13.124	13.189
– davon Pkw .....	7.567	7.577
– davon Zweirad .....	5.557	5.612
Eisenbahnkreuzungen .....	403	396
– davon technisch gesichert .....	211	214
– davon nicht technisch gesichert .....	192	182
Verschubstandorte .....	19	19

**Regionalstrecken**

Steirische Ostbahn (km) .....	80
Ennstalbahn (km) .....	99
Salzkammergutbahn (km in der Steiermark) .....	35

**Investitionsvolumen** gemäß Rahmenplan 2024–2029 gesamt

(in Euro) rd. .... **3,447 Mrd.**

Infrastrukturinvestitionen 2023 (in Euro) rd. .... 656 Mio.

**Mitarbeiter:innen**

	2022	2023
<b>Mitarbeiter:innen</b> .....	4.780	<b>4.767</b>
– davon Frauen .....	496	534
<b>– davon Lehrlinge</b> .....	336	<b>342</b>
davon Frauen .....	61	69

# Tirol



**INMITTEN DER ALPEN.** Mit 719 km hat Tirol die längste Außengrenze. Die Fläche innerhalb der Grenze beträgt 12.648 km<sup>2</sup> und ist Heimat für 776.000 Einwohner:innen.

## Unterwegs mit dem Zug

	2022	2023
<b>Fahrgäste Nahverkehr</b> .....	11,6 Mio. ....	<b>14,0 Mio.</b>
Züge pro Tag Nahverkehr .....	417 .....	417
Zugkilometer Nahverkehr <sup>1</sup> .....	8,5 Mio. ....	8,5 Mio.
Personenkilometer Nahverkehr .....	439,7 Mio. ....	524,1 Mio.
<b>S-Bahn-Linien<sup>2</sup></b> .....	7 .....	<b>7</b>
Züge pro Tag S-Bahn .....	314 .....	314
<b>Beförderte Güter</b> (Tonnen pro Jahr) .....	14,436 Mio. ....	<b>12,395 Mio.</b>

<sup>1</sup> Seit 2022 inkl. grenzüberschreitender Leistung laut VDV-Zuordnung.

<sup>2</sup> ÖBB Linien S1, S2, S3, S4, S5, S6, S8.

## Der Postbus rollt

	2022	2023
<b>Fahrgäste</b> .....	21 Mio. ....	<b>22 Mio.</b>
Linien .....	62 .....	88
Busse .....	310 .....	299
<b>Haltestellen</b> .....	1.971 .....	<b>1.991</b>
Versorgte Gemeinden .....	213 .....	214
Versorgte Gemeinden (Anteil) .....	77 % .....	77 %
<b>Gefahrene Kilometer</b> .....	24,5 Mio. ....	<b>25,5 Mio.</b>



**INNSBRUCK HAUPTBAHNHOF**  
39.176 Fahrgäste, Nr. 1 in Tirol,  
Nr. 8 österreichweit (siehe Seite 35)

**Infrastruktur**

	2022	2023
<b>Streckenlänge</b> (Baulänge in km) .....	459	<b>458</b>
<b>Bahnhöfe und Haltestellen</b> .....	96	<b>97</b>
– davon mit WLAN .....	11	13
Park- und Stellplätze .....	8.056	9.035
– davon Pkw .....	4.201	4.533
– davon Zweirad .....	3.855	4.502
Eisenbahnkreuzungen .....	113	112
– davon technisch gesichert .....	80	81
– davon nicht technisch gesichert .....	33	31
Verschubstandorte .....	8	8

**Investitionsvolumen** gemäß Rahmenplan 2024–2029 gesamt(in Euro) rd. .... **3,825 Mrd.**

Infrastrukturinvestitionen 2023 (in Euro) rd. .... 488 Mio.

**Mitarbeiter:innen**

	2022	2023
<b>Mitarbeiter:innen</b> .....	3.301	<b>3.295</b>
– davon Frauen .....	271	291
<b>– davon Lehrlinge</b> .....	164	<b>177</b>
davon Frauen .....	23	21

# Vorarlberg



**ÖSTERREICHS WESTEN.** Zwischen Bodensee und Arlberg sowie Schweiz und Deutschland leben auf einer Fläche von knapp 2.602 km<sup>2</sup> rund 410.000 Einwohner:innen.

## Unterwegs mit dem Zug

	2022	2023
<b>Fahrgäste Nahverkehr</b> .....	12,6 Mio. ....	<b>15,8 Mio.</b>
Züge pro Tag Nahverkehr .....	232 .....	241
Zugkilometer Nahverkehr <sup>1</sup> .....	3,4 Mio. ....	3,5 Mio.
Personenkilometer Nahverkehr .....	298,6 Mio. ....	355,4 Mio.
<b>S-Bahn-Linien<sup>2</sup></b> .....	3 .....	<b>3</b>
Züge pro Tag S-Bahn .....	172 .....	176
<b>Beförderte Güter</b> (Tonnen pro Jahr) .....	4,029 Mio. ....	<b>3,426 Mio.</b>

<sup>1</sup> Seit 2022 inkl. grenzüberschreitender Leistung laut VDV-Zuordnung.

<sup>2</sup> ÖBB Linien S1, S2, S3. R5 wird nicht als S-Bahn deklariert. Weitere Linie S4 geführt von der Montafonerbahn und S7, geführt von der Thurbo AG Romanshorn – Lindau-Reutin.

## Der Postbus rollt

	2022	2023
<b>Fahrgäste</b> .....	23 Mio. ....	<b>27 Mio.</b>
Linien .....	37 .....	50
Busse .....	181 .....	186
<b>Haltestellen</b> .....	1.125 .....	<b>1.188</b>
Versorgte Gemeinden .....	77 .....	82
Versorgte Gemeinden (Anteil) .....	80 % .....	85 %
<b>Gefahrene Kilometer</b> .....	13,5 Mio. ....	<b>14,5 Mio.</b>



**BAHNHOF FELDKIRCH** | 18.661 Fahrgäste  
Nr. 1 in Vorarlberg, Nr. 21 österreichweit  
(siehe Seite 35)

**Infrastruktur**

2022 2023

<b>Streckenlänge</b> (Baulänge in km) .....	104	<b>128</b>
<b>Bahnhöfe und Haltestellen</b> .....	32	<b>35</b>
– davon mit WLAN .....	9	9
Park- und Stellplätze .....	5.829	5.964
– davon Pkw .....	1.166	1.215
– davon Zweirad .....	4.663	4.749
Eisenbahnkreuzungen (inkl. Liechtenstein) .....	20	21
– davon technisch gesichert .....	17	17
– davon nicht technisch gesichert .....	3	4
Verschubstandorte .....	3	3

**Investitionsvolumen** gemäß Rahmenplan 2024–2029 gesamt(in Euro) rd. .... **589 Mio.**

Infrastrukturinvestitionen 2023 (in Euro) rd. .... 58 Mio.

**Mitarbeiter:innen**

2022 2023

<b>Mitarbeiter:innen</b> .....	1.239	<b>1.300</b>
– davon Frauen .....	176	185
<b>– davon Lehrlinge</b> .....	109	<b>109</b>
davon Frauen .....	22	23

# Wien



**BUNDESHAUPTSTADT.** In Wien leben rund 2 Mio. Einwohner:innen auf 415 km<sup>2</sup> – die Stadt, die zugleich Bundesland ist.

## Unterwegs mit dem Zug

	2022	2023
<b>Fahrgäste Nahverkehr</b> .....	92,8 Mio. ....	<b>100,4 Mio.</b>
Züge pro Tag Nahverkehr .....	1.719 .....	1.719
Zugkilometer Nahverkehr <sup>1</sup> .....	8,8 Mio. ....	9,0 Mio.
Personenkilometer Nahverkehr .....	896,4 Mio. ....	956,4 Mio.
<b>S-Bahn-Linien<sup>2</sup></b> .....	10 .....	<b>10</b>
Züge pro Tag S-Bahn .....	1.015 .....	1.018
<b>Beförderte Güter</b> (Tonnen pro Jahr) .....	6,949 Mio. ....	<b>6,823 Mio.</b>

<sup>1</sup> Seit 2022 inkl. grenzüberschreitender Leistung laut VDV-Zuordnung.

<sup>2</sup> Die 10 S-Bahn-Linien der ÖBB (S1, S2, S3, S4, S7, S40, S45, S50, S60, S80) in der Ostregion (Wien, NÖ, Burgenland) überschreiten teilweise die Landesgrenzen.

## Der Postbus rollt

	2022	2023
<b>Fahrgäste</b> .....	8 Mio. ....	<b>8 Mio.</b>
Linien .....	3 .....	3
Busse .....	49 .....	27
<b>Haltestellen</b> .....	240 .....	<b>237</b>
<b>Gefahrene Kilometer</b> .....	2,6 Mio. ....	<b>2 Mio.</b>



**Infrastruktur**

	2022	2023
<b>Streckenlänge</b> (Baulänge in km) .....	181	<b>175</b>
<b>Bahnhöfe und Haltestellen</b> .....	51	<b>52</b>
– davon mit WLAN .....	29	30
Park- und Stellplätze .....	2.471	2.432
– davon Pkw .....	1.163	1.126
– davon Zweirad .....	1.308	1.308
Eisenbahnkreuzungen .....	49	48
– davon technisch gesichert .....	33	33
– davon nicht technisch gesichert .....	16	15
Verschubstandorte .....	10	10

**Investitionsvolumen** gemäß Rahmenplan 2024–2029 gesamt(in Euro) rd. .... **2,388 Mrd.**

Infrastrukturinvestitionen 2023 (in Euro) rd. .... 277 Mio.

**Mitarbeiter:innen**

	2022	2023
<b>Mitarbeiter:innen</b> .....	13.415	<b>13.895</b>
– davon Frauen .....	3.037	3.344
<b>– davon Lehrlinge</b> .....	587	<b>615</b>
davon Frauen .....	140	152

# ÖBB Zuggarnituren



**Railjet neue Generation**  
80-91 9 (neunteilig)<sup>1</sup>

Länge inkl. Tzf in m ..... 258  
Sitzplätze ..... 532

<sup>1</sup> Seit April 2024 im Einsatz.



**Railjet**  
80-90 7 (siebenteilig)

Länge inkl. Tzf in m ..... 206  
Sitzplätze<sup>4</sup> ..... 404 / 442

<sup>4</sup> Garnituren Nr. 1–51 / Nr. 52–60.



**Nightjet neue Generation**  
80-91 7 (siebenteilig)

Länge inkl. Tzf in m ..... 206  
Plätze<sup>5</sup> ..... 260

<sup>5</sup> Sitz-, Liege- u. Schlafwagenplätze.



**Nightjet**  
(3–11 Reisezugwagen)

Länge inkl. Tzf in m ..... 99–310  
Plätze<sup>7</sup> ..... 156–588

<sup>7</sup> Sitz-, Liege- u. Schlafwagenplätze.



**PERSONENFERNVERKEHR.** Die wichtigsten ÖBB Zuggarnituren für den Fernverkehr bereits mit neuem Railjet und neuem Nightjet auf einen Blick.



Gewicht inkl. Tfz in t .....	<b>571</b>	Anzahl <sup>2</sup> .....	<b>2</b>
Höchstgeschwindigkeit in km/h .....	<b>230</b>	Bestellt <sup>3</sup> .....	<b>27</b>

<sup>2</sup> Stand: April 2024.

<sup>3</sup> Lieferung voraussichtlich bis Q4/2028.



Gewicht inkl. Tfz in t .....	<b>481/485<sup>4</sup></b>	Anzahl .....	<b>60</b>
Höchstgeschwindigkeit in km/h .....	<b>230</b>		



Gewicht inkl. Tfz in t .....	<b>482</b>	Anzahl .....	<b>6</b>
Höchstgeschwindigkeit in km/h .....	<b>230</b>	Bestellt <sup>6</sup> .....	<b>33</b>

<sup>6</sup> Lieferung voraussichtlich bis Q4/2029.



Gewicht inkl. Tfz in t .....	<b>233–680</b>	Anzahl Sitz- (53), Liege- (86) und Schlafwagen (51) <sup>9</sup> .....	<b>190</b>
Höchstgeschwindigkeit in km/h <sup>8</sup> .....	<b>200</b>		

<sup>8</sup> Mit Autotransportwagen 160.

<sup>9</sup> Zzgl. Autotransportwagen (34).

**NAH- & REGIONALVERKEHR.** Die Zuggarnituren im bekannten Cityjet-Design für den Pendlerverkehr auf den Strecken in ganz Österreich.



**Desiro ML 4744/4746** (dreiteilig)

**Desiro ML 4748** (vierteilig)

Länge in m ..... **75 / 102<sup>1</sup>**

Sitzplätze ..... **254** (R-Bahn)

..... **224 / 290<sup>1</sup>** (S-Bahn)



**Talent 4023** (dreiteilig)

**Talent 4024/4124** (vierteilig)

Länge in m ..... **52 / 67**

Sitzplätze ..... **151 / 199**



**Desiro 5022**

Länge in m ..... **42**

Sitzplätze ..... **117**

Gewicht in t ..... **71**



**Doppelstock-Wendezug DOSTO**

Länge (pro Wagen) in m ..... **27**

Sitzplätze Steuerwagen ..... **86**

Sitzplätze Zwischenwagen ..... **110**



Gewicht in t ..... **146 / 184**<sup>1</sup>  
 Höchstgeschwindigkeit in km/h ..... **160**  
 Leistung in kW ..... **2.600**

Anzahl ..... **231**

<sup>1</sup> Neue 4-teilige 5-Bahn-Garnitur.



Gewicht in t ..... **95 / 115 / 117**  
 Höchstgeschwindigkeit in km/h ..... **140**

Leistung in kW ..... **1.440 / 1.520**  
 Anzahl<sup>2</sup> ..... **187**

<sup>2</sup> 184 davon per März 2024 bereits im neuen Cityjet-Design.



Höchstgeschwindigkeit in km/h ..... **120**  
 Leistung in kW ..... **2 x 315** (001-020)  
 ..... **2 x 335** (021-060)

Anzahl<sup>3</sup> ..... **60**

<sup>3</sup> Alle bereits im neuen Cityjet-Design.



Gewicht Steuerwagen in t ..... **51**  
 Gewicht Zwischenwagen in t ..... **48**  
 Höchstgeschwindigkeit in km/h ..... **140**

Anzahl Steuerwagen<sup>4</sup> ..... **67**  
 Anzahl Zwischenwagen ..... **245**

<sup>4</sup> 26 davon per März 2024 bereits im neuen Cityjet-Design.

**WEITERE ZÜGE UND GARNITUREN.** Gut gewartetes Wagenmaterial der älteren Generation, das im Nah-, Regional- und Fernverkehr zum Einsatz kommt.



**Intercity** (4–12 Reisezugwagen)

Länge inkl. Tfz in m ..... 126–337  
Sitzplätze ..... 240–650



**CityShuttle-Wendezug CRD**

Länge (pro Wagen) in m ..... 26  
Sitzplätze Steuerwagen ..... 63  
Sitzplätze Zwischenwagen ..... 80



**4020 – Wiener S-Bahn** (dreiteilig)

Länge in m ..... 69  
Sitzplätze ..... 184



**5047 Nebenbahntriebwagen**

Länge in m ..... 25  
Sitzplätze ..... 68



Gewicht inkl. Tfz in t .....	<b>300–700</b>	Anzahl (182 Großraum-, 101 Abteil- und 17 Speisewagen) .....	<b>300</b>
Höchstgeschwindigkeit in km/h .....	<b>200</b>		



Gewicht Steuerwagen in t .....	<b>40</b>	Anzahl Steuerwagen .....	<b>94</b>
Gewicht Zwischenwagen in t .....	<b>37</b>	Anzahl Zwischenwagen .....	<b>287</b>
Höchstgeschwindigkeit in km/h .....	<b>160</b>	Anzahl Fahrradwagen .....	<b>10</b>



Gewicht in t .....	<b>129</b>	Leistung in kW .....	<b>1.200</b>
Höchstgeschwindigkeit in km/h .....	<b>120</b>	Anzahl .....	<b>30</b>

Gewicht in t .....	<b>45</b>	Leistung in kW .....	<b>419</b>
Höchstgeschwindigkeit in km/h .....	<b>120</b>	Anzahl .....	<b>83</b>

# ÖBB Güterzüge



**Einzelwagenzug Primärnetz**  
gemischte Fracht, beladen und leer

Länge inkl. Tfz in m<sup>1</sup> ..... 300–600



**Ganzzug Consumer-Goods**  
beladen

Länge inkl. Tfz in m<sup>1</sup> ..... 300–600



**Ganzzug Intermodal**  
Container, beladen

Länge inkl. Tfz in m<sup>1</sup> ..... 400–650



**Ganzzug Rundholz**  
beladen

Länge inkl. Tfz in m<sup>1</sup> ..... 400–600

<sup>1</sup> Richtwerte bei Bespannung mit einem Triebfahrzeug (Tfz) am Hauptlauf, tatsächliche Zugwerte abhängig von verschiedenen Komponenten wie zum Beispiel den konkreten Kundenanforderungen, den befahrenen Strecken/Anlagen und den eingesetzten Ressourcen (Tfz/Wagen). Beim Einzelwagenzug geringere Bruttotonnen wegen mitbeförderter Leerwagen.

**GÜTERVERKEHR.** Unsere Flotte aus 710 Lokomotiven und 24.263 Güterwagen legt jährlich 25,1 Milliarden Nettotonnenkilometer zurück. Hier ein Auszug einiger Ganzzüge.



Wagenzahl<sup>1</sup> ..... 15–40      Bruttotonnen<sup>1</sup> ..... 1.000–1.800



Wagenzahl<sup>1</sup> ..... 20–30      Bruttotonnen<sup>1</sup> ..... 1.100–1.800



Wagenzahl<sup>1</sup> ..... 16–23      Bruttotonnen<sup>1</sup> ..... 1.400–1.800



Wagenzahl<sup>1</sup> ..... 20–30      Bruttotonnen<sup>1</sup> ..... 1.400–1.800

# ÖBB Lokomotiven<sup>1</sup>

## **Tfz-Reihe 2067** (Abb. siehe Seite 4)

Anzahl .....	<b>12</b> im Stand, <b>111</b> gebaut
Hersteller .....	<b>Simmering-Graz-Pauker (SGP)</b>
Baujahr .....	<b>1959–1977</b>
Achsfolge .....	<b>C dh</b>
Tankinhalt in l .....	<b>1.600</b>
Antriebsleistung in kW .....	<b>442</b>
Höchstgeschwindigkeit in km/h .....	<b>65</b>
Gesamtgewicht in t .....	<b>49</b>
Länge über Puffer in m .....	<b>10,5</b>

## **Tfz-Reihe 2143** (S. 10)

Anzahl .....	<b>3</b> im Stand, <b>77</b> gebaut
Hersteller .....	<b>SGP</b>
Baujahr .....	<b>1965–1977</b>
Achsfolge .....	<b>B'B'</b>
Tankinhalt in l .....	<b>2.045</b>
Antriebsleistung in kW .....	<b>1.115</b>
Höchstgeschwindigkeit in km/h .....	<b>110</b>
Gesamtgewicht in t .....	<b>65</b>
Länge über Puffer in m .....	<b>15,8</b>

## **Tfz-Reihe 1142** (S. 14)

Umbau aus 1042.5	
Anzahl .....	<b>32</b> im Stand, <b>177</b> gebaut
Hersteller .....	<b>SGP, Umbau: ÖBB-TS</b>
Baujahr .....	<b>1969–1977</b>
Achsfolge .....	<b>B0'B0'</b>
Antriebsleistung in kW .....	<b>4.000</b>
Höchstgeschwindigkeit in km/h .....	<b>150</b>
Gesamtgewicht in t .....	<b>83</b>
Länge über Puffer in m .....	<b>16,2</b>

## **Tfz-Reihe 1044/1144** (S. 16)

Anzahl .....	<b>189</b> im Stand, <b>217</b> gebaut
Hersteller .....	<b>SGP, Umbau: ÖBB-TS</b>
Baujahr .....	<b>1978–1995</b>
Achsfolge .....	<b>B0'B0'</b>
Antriebsleistung in kW .....	<b>5.280</b>
Höchstgeschwindigkeit in km/h .....	<b>160</b>
Gesamtgewicht in t .....	<b>84</b>
Länge über Puffer in m .....	<b>16,1</b>

## **Tfz-Reihe 1063** (S. 18)

Anzahl .....	<b>46</b> im Stand, <b>50</b> gebaut
Hersteller .....	<b>BBC, ELIN, SGP, Siemens</b>
Baujahr .....	<b>1983–1991</b>
Achsfolge .....	<b>B0'B0'</b>
Antriebsleistung in kW .....	<b>1.520</b>
Höchstgeschwindigkeit in km/h .....	<b>100</b>
Gesamtgewicht in t .....	<b>82</b>
Länge über Puffer in m .....	<b>15,6</b>

## **Tfz-Reihe 1064** (S. 20)

Anzahl .....	<b>10</b> im Stand, <b>10</b> gebaut
Hersteller .....	<b>BBC, ELIN, SGP, Siemens</b>
Baujahr .....	<b>1984–1990</b>
Achsfolge .....	<b>C0'C0'</b>
Antriebsleistung in kW .....	<b>1.560</b>
Höchstgeschwindigkeit in km/h .....	<b>100</b>
Gesamtgewicht in t .....	<b>112</b>
Länge über Puffer in m .....	<b>18,5</b>

## **Tfz-Reihe 2068** (S. 22)

Anzahl .....	<b>57</b> im Stand, <b>60</b> gebaut
Hersteller .....	<b>Jenbacher Werke</b>
Baujahr .....	<b>1989–1994</b>
Achsfolge .....	<b>B'B' dh</b>
Tankinhalt in l .....	<b>1.500</b>
Antriebsleistung in kW .....	<b>820</b>
Höchstgeschwindigkeit in km/h .....	<b>100</b>
Gesamtgewicht in t .....	<b>72</b>
Länge über Puffer in m .....	<b>13,8</b>

## **Tfz-Reihe 1163** (S. 24)

Anzahl .....	<b>20</b> im Stand, <b>20</b> gebaut
Hersteller .....	<b>BBC, ELIN, SGP, Siemens</b>
Baujahr .....	<b>1994–1995</b>
Achsfolge .....	<b>B0'B0'</b>
Antriebsleistung in kW .....	<b>1.560</b>
Höchstgeschwindigkeit in km/h .....	<b>100</b>
Gesamtgewicht in t .....	<b>80,5</b>
Länge über Puffer in m .....	<b>16,4</b>



**Tfz-Reihe 1016 Taurus**

Anzahl .....	50 im Stand, 50 gebaut
Hersteller .....	<b>Siemens Österreich</b>
Baujahr .....	2000–2001
Achsfolge .....	<b>B0'B0'</b>
Antriebsleistung in kW .....	<b>6.400</b>
Höchstgeschwindigkeit in km/h .....	<b>230</b>
Gesamtgewicht in t .....	<b>86</b>
Länge über Puffer in m .....	<b>19,3</b>

**Tfz-Reihe 1116 Taurus**

Anzahl .....	282 im Stand, 282 gebaut
Hersteller .....	<b>Siemens Österreich</b>
Baujahr .....	2000–2006
Achsfolge .....	<b>B0'B0'</b>
Antriebsleistung in kW .....	<b>6.400</b>
Höchstgeschwindigkeit in km/h .....	<b>230</b>
Gesamtgewicht in t .....	<b>86</b>
Länge über Puffer in m .....	<b>19,3</b>

**Tfz-Reihe 2070 Hector (S. 28)**

Anzahl .....	90 im Stand, 90 gebaut
Hersteller .....	<b>Vossloh</b>
Baujahr .....	2001–2003
Achsfolge .....	<b>B'B'</b>
Tankinhalt in l .....	<b>3.000</b>
Antriebsleistung in kW .....	<b>745</b>
Höchstgeschwindigkeit in km/h .....	<b>100</b>
Gesamtgewicht in t .....	<b>72</b>
Länge über Puffer in m .....	<b>14,1</b>

**Tfz-Reihe 2016 Herkules (S. 30)**

Anzahl .....	100 im Stand, 100 gebaut
Hersteller .....	<b>Siemens Österreich</b>
Baujahr .....	2002–2004
Achsfolge .....	<b>B0'B0'</b>
Tankinhalt in l .....	<b>2.800</b>
Antriebsleistung in kW .....	<b>2.000</b>
Höchstgeschwindigkeit in km/h .....	<b>140</b>
Gesamtgewicht in t .....	<b>80</b>
Länge über Puffer in m .....	<b>19,3</b>

**Tfz-Reihe 1216 Taurus (S. 34)**

Anzahl .....	50 im Stand, 50 gebaut
Hersteller .....	<b>Siemens Österreich</b>
Baujahr .....	2006–2008
Achsfolge .....	<b>B0'B0' de</b>
Antriebsleistung in kW .....	<b>6.000</b>
Höchstgeschwindigkeit in km/h .....	<b>230</b>
Gesamtgewicht in t .....	<b>87</b>
Länge über Puffer in m .....	<b>19,6</b>

**Tfz-Reihe 1293 Vectron (S. 44)**

Anzahl .....	120 im Stand, 123 gebaut
Hersteller .....	<b>Siemens Österreich</b>
Baujahr .....	2018–2020
Achsfolge .....	<b>B0'B0' de</b>
Antriebsleistung in kW .....	<b>6.400</b>
Höchstgeschwindigkeit in km/h .....	<b>160</b>
Gesamtgewicht in t .....	<b>90</b>
Länge über Puffer in m .....	<b>18,9</b>

<sup>1</sup> Anlagevermögen aller Lokomotiven der Produktion und Infra Rail Equipment. Reihung nach Baujahr.

# ÖBB Postbusse

## City-Kleinbus

Anzahl	48, davon 2 elektr.
Hersteller	Mercedes, Kutsenits, Karsan, VW
Baujahr	2008–2023
Fahrgastkapazität	8–36
Leistung in kW	120–150
Höchstgeschwindigkeit in km/h	130
Gesamtgewicht in t	5,7–6,1
Fahrzeulänge in m	7–8

## Linienbus

Anzahl	609
Hersteller	Iveco, Mercedes, Setra
Baujahr	2008–2023
Fahrgastkapazität	70–121
Leistung in kW	265–290
Höchstgeschwindigkeit in km/h	100
Gesamtgewicht in t	18,6–24,75
Fahrzeulänge in m	10–15

## Low Entry

Anzahl	1.325
Hersteller	Iveco, Mercedes, Setra, Solaris
Baujahr	2012–2023
Fahrgastkapazität	68–127
Leistung in kW	235–265
Höchstgeschwindigkeit in km/h	100
Gesamtgewicht in t	17,8–24,75
Fahrzeulänge in m	10–15

## Niederflurbus (S. 6)

Anzahl	403, davon 21 elektr. und 5 Wasserstoff
Hersteller	Iveco, MAN, Mercedes, Solaris
Baujahr	2009–2023
Fahrgastkapazität	26–155
Leistung in kW	204–260
Höchstgeschwindigkeit in km/h	100
Gesamtgewicht in t	14–25
Fahrzeulänge in m	9–15

## Niederflur-Gelenkbus

Anzahl	107
Hersteller	MAN, Mercedes, Solaris
Baujahr	2006–2023
Fahrgastkapazität	127–181
Leistung in kW	265–270
Höchstgeschwindigkeit in km/h	100
Gesamtgewicht in t	28–32
Fahrzeulänge in m	18–20

## Stockbus

Anzahl	19
Hersteller	Setra
Baujahr	2015–2021
Fahrgastkapazität	90–97
Leistung in kW	375
Höchstgeschwindigkeit in km/h	100
Gesamtgewicht in t	26
Fahrzeulänge in m	14

## Impressum

### Medieninhaber & Herausgeber

ÖBB-Holding AG  
Konzernkommunikation  
Am Hauptbahnhof 2, 1100 Wien

### Projektleitung

Gabi Zornig

### Kreation & Umsetzung

Matthias Flödl & Sebastian Treytl  
corporate-publishing.at

### Redaktion

Matthias Flödl, Kommunikator:innen  
und Pressesprecher:innen der ÖBB

### Lektorat

Jürgen Ehrmann

### Fotos

Roman Boensch, Robert Deopito,  
Harald Eisenberger, Konrad Kaiser,  
Marek Knopp (Cover), Andreas  
Scheiblecker, Chris Zenz, ÖBB

### Infografiken und Freisteller

ÖBB-Werbung GmbH, Sonja Handl

### Produktion

ÖBB-Werbung GmbH  
Produktions-Nr. 118024-0564

### Druck & Herstellung

Gerin Druck GmbH

CO<sub>2</sub>-neutral gedruckt auf in Österreich  
produziertem Recyclingpapier aus  
100 % Altstoffen.

12. Ausgabe / 1. Auflage  
© 2024, ÖBB-Holding AG

Satz- und Druckfehler vorbehalten.  
Alle Angaben 2023 (außer anders  
angegeben).

# 40 % mehr Sitzplätze bis 2030

In den kommenden Jahren investieren die ÖBB mehr als 6 Milliarden Euro für moderne Züge. Bis 2030 werden damit 330 neue Züge eingeflottet sein – mit rund 40 Prozent mehr Sitzplätzen.

**+40 %  
gesamt**

